



# Biblioteca de Ciencias Geológicas



## Un yacimiento de información



Universidad  
Complutense  
Madrid

Biblioteca de la Facultad de Ciencias Geológicas



# BIBLIOTECA

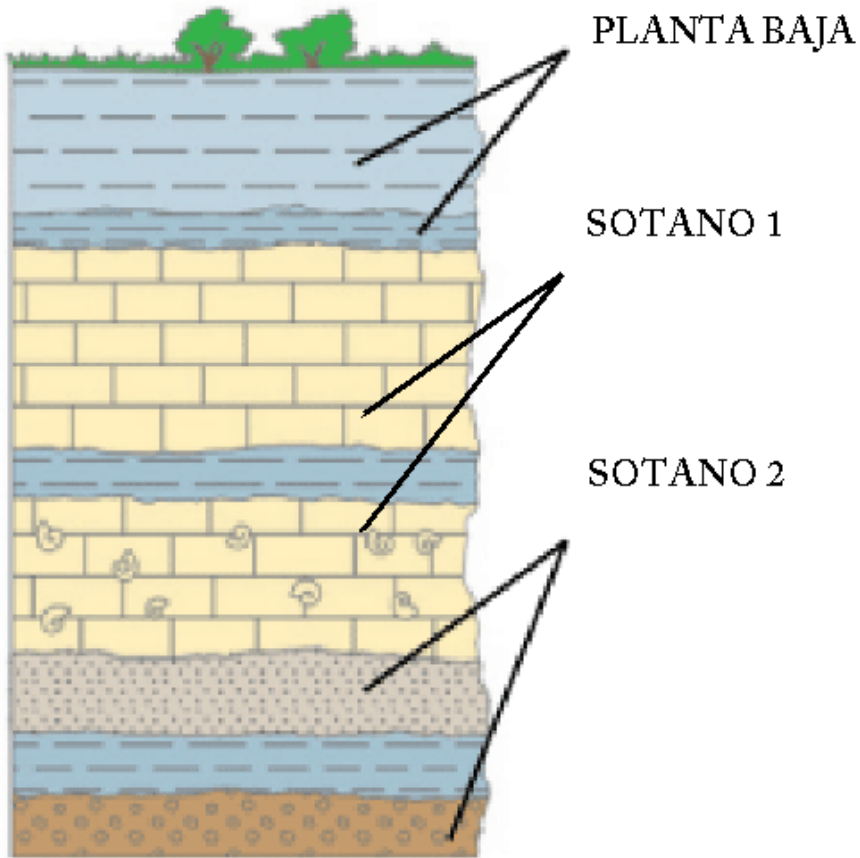
Nuestra Biblioteca es un rico yacimiento en el que, a lo largo del tiempo, se han ido depositando los hallazgos de miles de geólogos/as de todo el mundo.

Está aquí mismo, bajo tus pies, y es un yacimiento lleno de tesoros. Aprende a buscarlos y a explotarlos y saldrás enriquecido/a.

# ESTUDIO GEOLOGICO DE "LA BIBLIOTECA" Y SUS ZONAS ADYACENTES

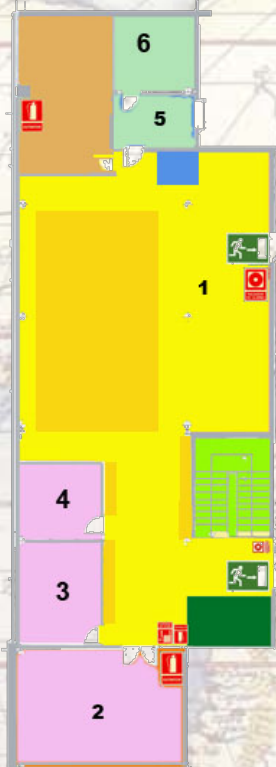


# ESTRATOS DE LA BIBLIOTECA

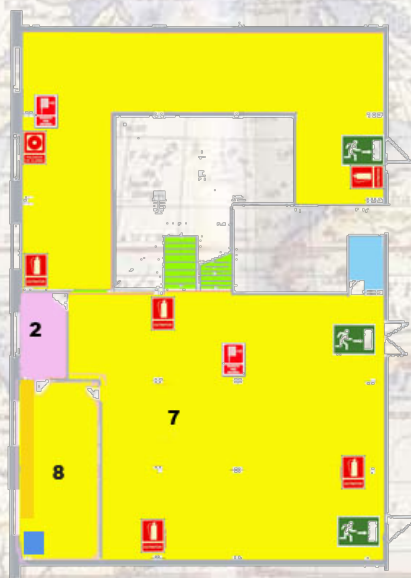


# MAPA "GEOLÓGICO" DE LA BIBLIOTECA

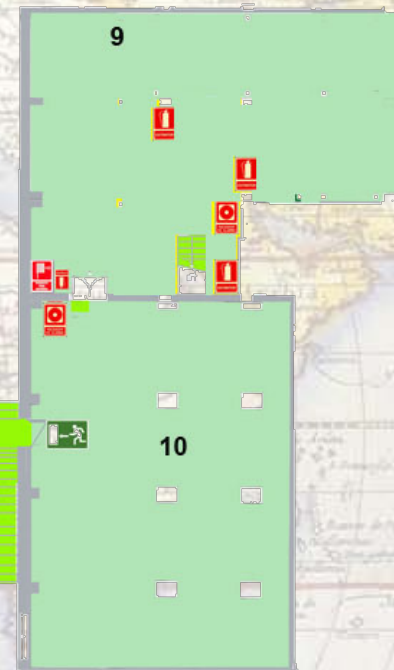
**PLANTA BAJA**  
CARTOTECA, ORDENADORES Y TRABAJO EN GRUPO



**PLANTA -1**  
SALA DE ESTUDIO Y HEMEROTECA



**PLANTA -2**  
DEPOSITO



Entrada Principal

Punto de Préstamo

Sala de Lectura (Libre Acceso)

**1 Cartoteca**

**7 Sala de estudio**

**8 Sala de investigadores**

Ordenadores

Sala de Trabajo en Grupo

Depósitos

**5 Cartoteca**

**6 Fondo antiguo**

**9 Depósito general**

**10 Hemeroteca RSEHN**

Puntos de Información Bibliográfica

**3 Dirección**

**4 Subdirección (P.I.)**

**2 Proceso Técnico**

Fotocopiadora

Escaleras



Boca de Incendio



Pulsador de Alarma



Extintor



Salida de Emergencia



# ESTRATO SUPERIOR (PLANTA BAJA)



SI NECESITAS ALGO,  
AQUÍ NOS TIENES



PARA TUS  
TRABAJOS  
EN GRUPO



LIBROS  
"FOSILES"



23 ORDENADORES

115 PUESTOS DE LECTURA  
MAPAS  
(+ DE 25.000)

FOTOCOPIAS



ENTRADA AL  
"YACIMIENTO"



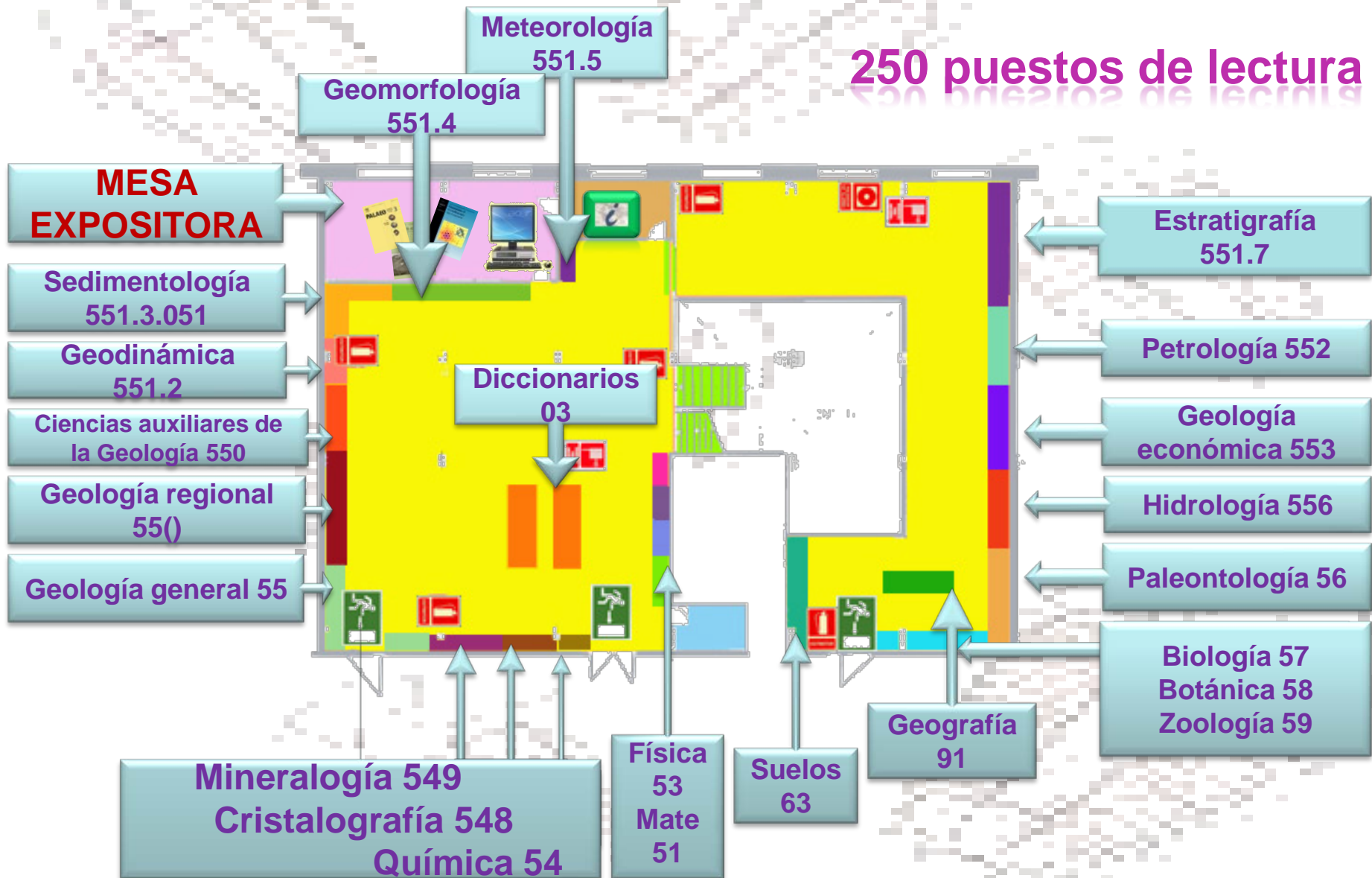
AQUÍ TE PRESTAMOS  
LOS DOCUMENTOS Y  
PORTATILES



# ESTRATO MEDIO (SÓTANO I)

LOS LIBROS (41.000) VOL. Y LAS ÚLTIMAS REVISTAS (150 TÍTULOS)

250 puestos de lectura



# ESTRATO MEDIO (SÓTANO I)

## MATERIALES DEL YACIMIENTO

DICHO DE OTRO MODO...





# ESTRATO INFERIOR (SOTANO II)

## DEPÓSITO (ACCESO RESTRINGIDO)



**Revistas**  
2.800 títulos

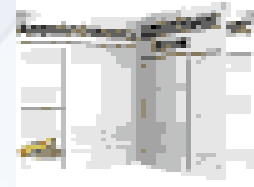
**1700 Tesis**

**3.900**  
informes  
geológicos

**Revistas**  
R.S.E.H.N  
3.123 títulos



# EL “YACIMIENTO DIGITAL”



Revistas electrónicas

Libros electrónicos



**Bases de datos**



# APRENDE CON NOSOTROS: CURSO DE FORMACIÓN

## Recursos y técnicas para el uso de información en Geología

- Reconocido con **1 crédito** ECTS para alumnos de Grado en Geología y Grado en Ingeniería Geológica
- Reconocido con **1 crédito** de libre elección para alumnos de Licenciado en Geología, Ingeniero Geólogo

También pueden asistir al curso estudiantes de Master y Doctorado de nuestra Facultad.

# APRENDE CON NOSOTROS: CURSO DE FORMACIÓN

## Recursos y técnicas para el uso de información en Geología

### Estructura del curso. (10 horas presenciales)

- **MÓDULO 1.** Conocimientos y destrezas necesarios en el uso de las fuentes de información en el estudio de la Geología, incidiendo en el uso avanzado de los recursos más especializados:
  - Catálogo de la Biblioteca y servicios web
  - Recursos electrónicos (libros y revistas electrónicos y otros recursos web)
  - Archivos abiertos (movimiento OAI y Archivo Institucional de E-Prints)
  - Bases de datos especializadas en Geología (GEOREF y GSW)
- **MÓDULO 2.** Conocimiento del uso justo, ético y legal de la información, y dominio de técnicas de elaboración formal y presentación de trabajos de investigación:
  - Derechos de autor, propiedad intelectual y prevención del plagio.
  - Fases de elaboración y estructuración formal de un trabajo.
  - Citas, notas y referencias
  - Bibliografías y uso de gestores bibliográficos (Refworks, Endnote)



# EL CARNET DE LA UCM

## TARJETA CHIP

### ¿CÓMO SE CONSIGUE?

- Una vez realizada la matrícula en tu Facultad, has de entrar en Internet en la siguiente página. Aquí te darán todos los pasos y formularios para solicitarla.

<https://cibeles.ucm.es/tchipalpf/index.aspx>

### ¿A QUÉ TE DA DERECHO?

- Préstamos:
  - documentos ( libros, mapas, etc.)
  - portátiles
  - espacios de trabajo en grupo
- A través de mi cuenta:
  - acceso a recursos electrónicos desde casa
  - renovaciones, reservas y estado de mis préstamos.
- Préstamo interbibliotecario



¡Estás en tu casa!



BIBLIOTECA DE GEOLÓGICAS