



BIBLIOTECA DE LA FACULTAD DE CC GEOLÓGICAS

DATOS ESTADÍSTICOS

2009

Contenido:

Evolución anual de los principales indicadores

Recursos electrónicos de la UCM

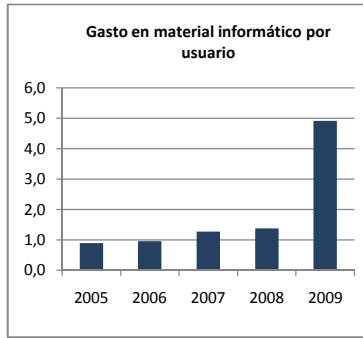
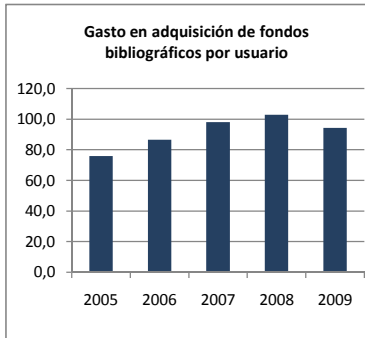
Distribución de los espacios bibliotecarios

Evaluación del desempeño del trabajo

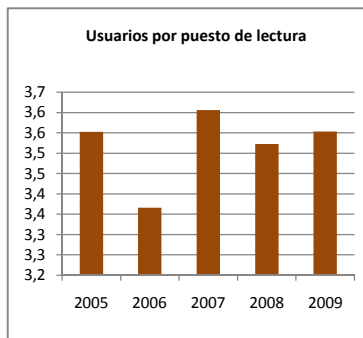
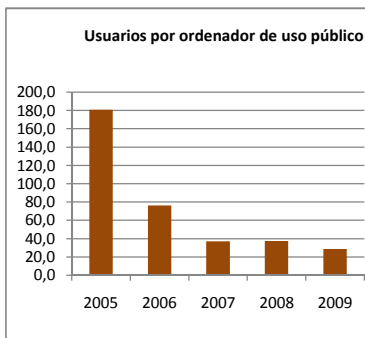
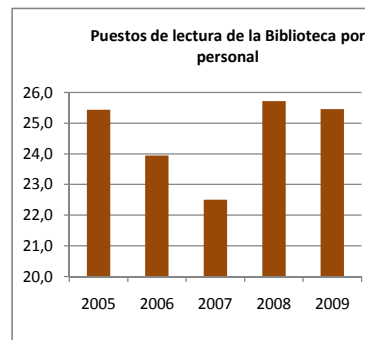
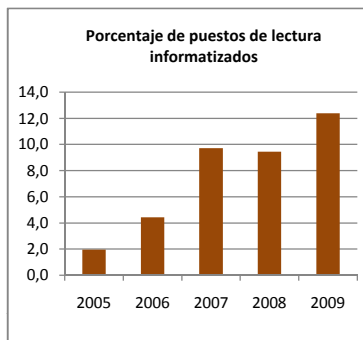
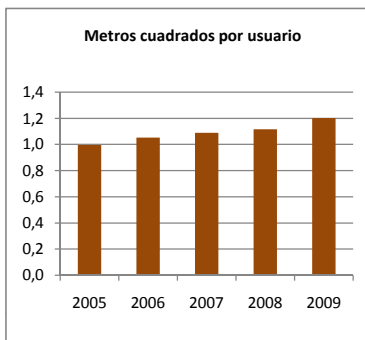
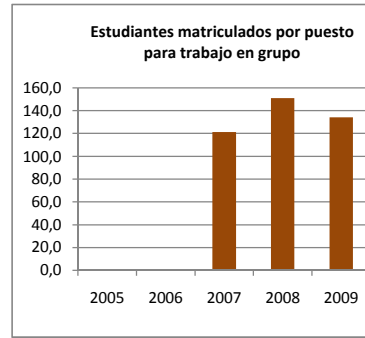
Encuesta de evaluación de la biblioteca

Datos estadísticos completos

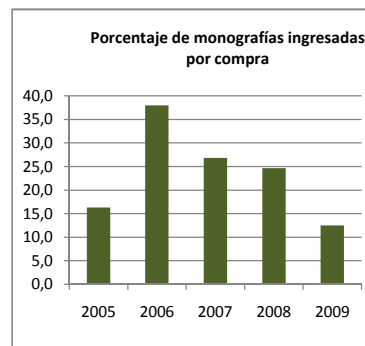
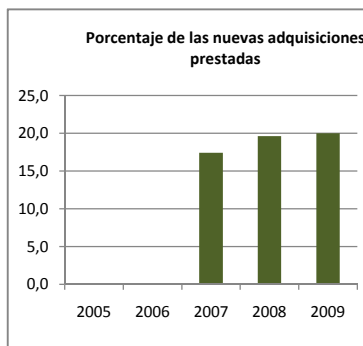
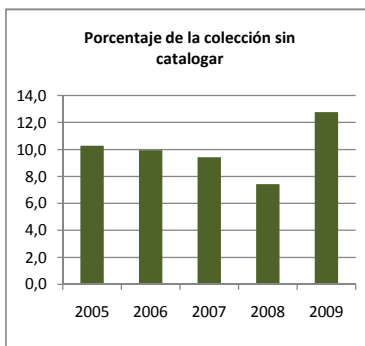
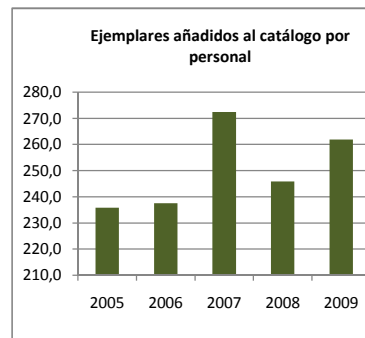
Presupuesto

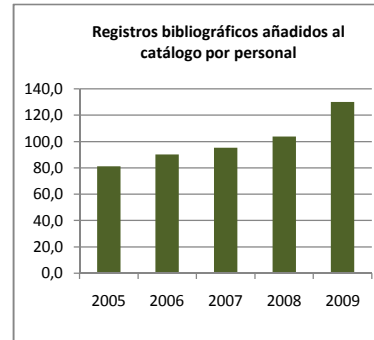
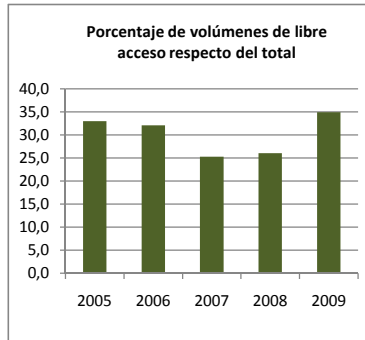
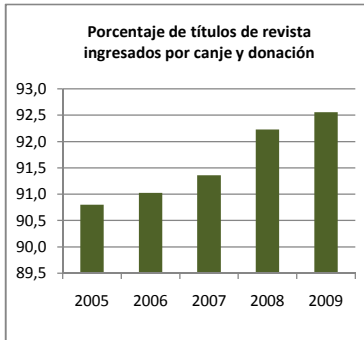


Instalaciones

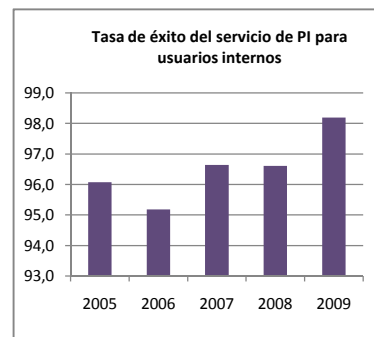
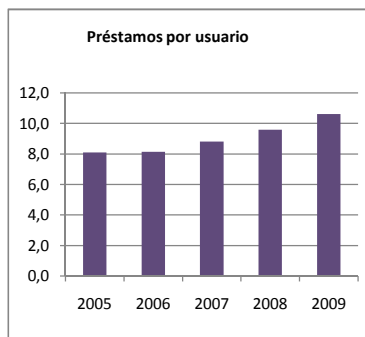
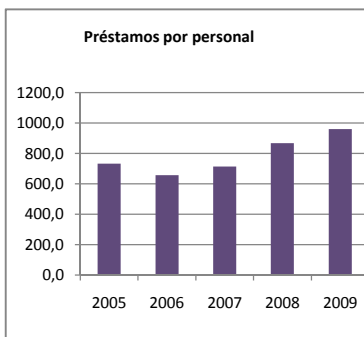
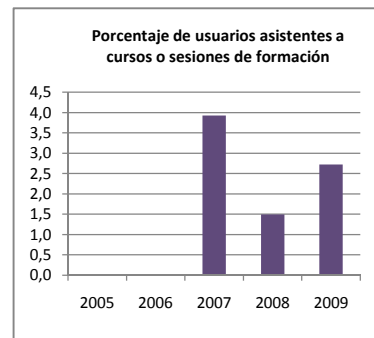
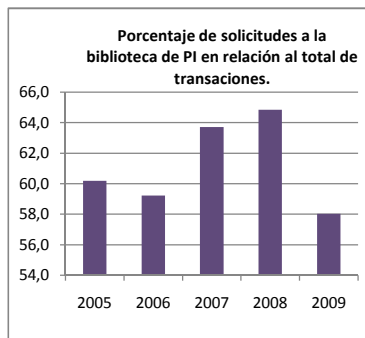
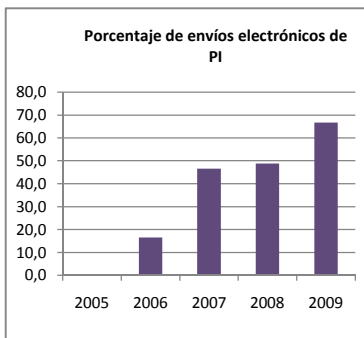
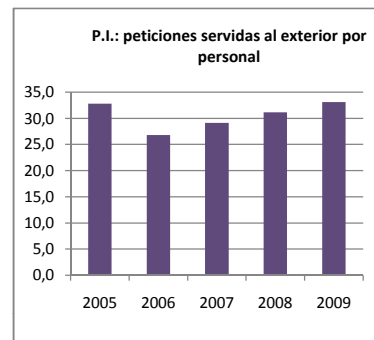
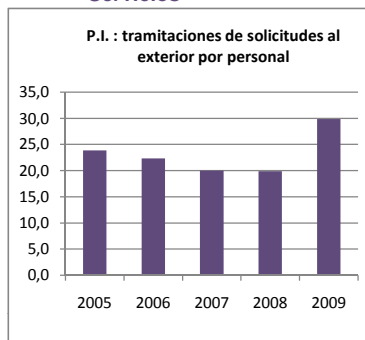
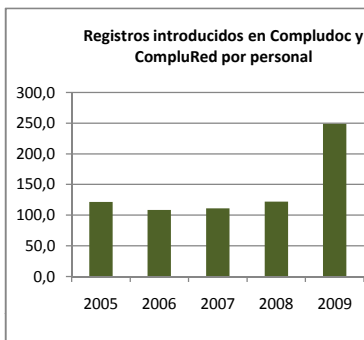


Colecciones



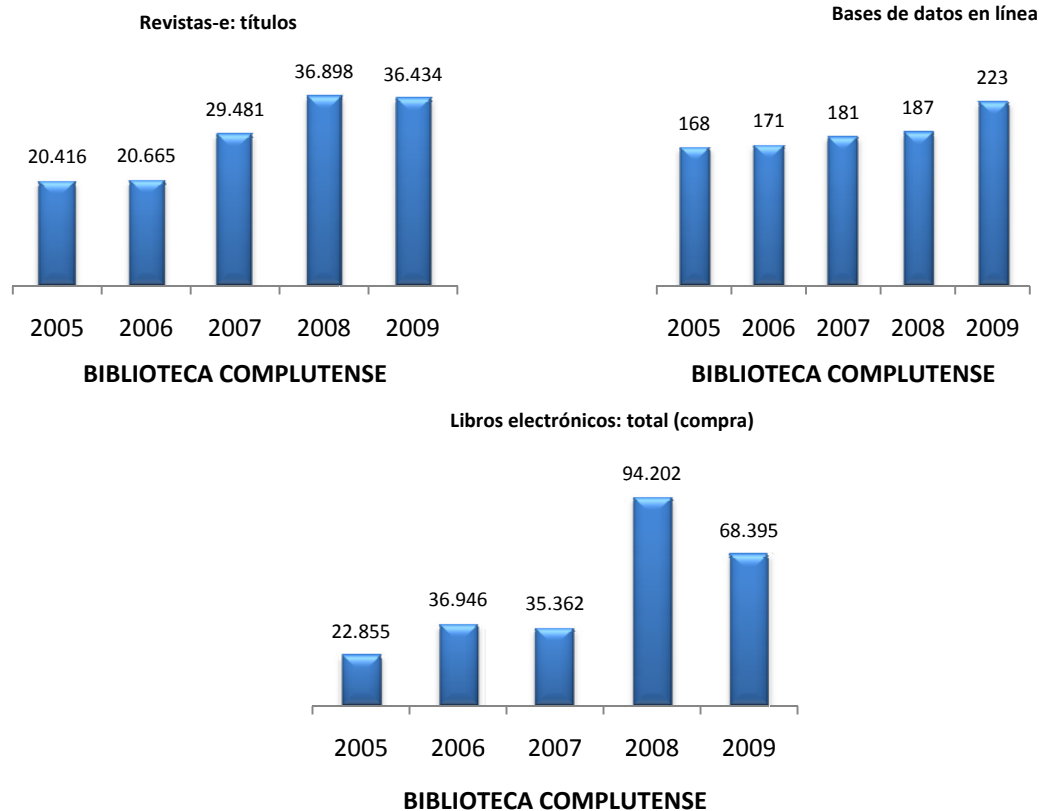


Servicios



(Dado las características del uso de los recursos electrónicos los datos se refieren a toda la universidad.)

Nº de bases de datos a las que se accede en línea	223
Libros electrónicos por compra	68.395
Revistas electrónicas por compra	36.434
Colección de grabados Dioscórides	48.949
Periódicos digitalizados	333.720
Tesis digitales en línea	5.651
Tesis digitalizadas	14.500
Dibujos y fotografías	1.686
Artículos de revistas complutenses	29.446
Documentos digitalizados en el proyecto Google	75.853

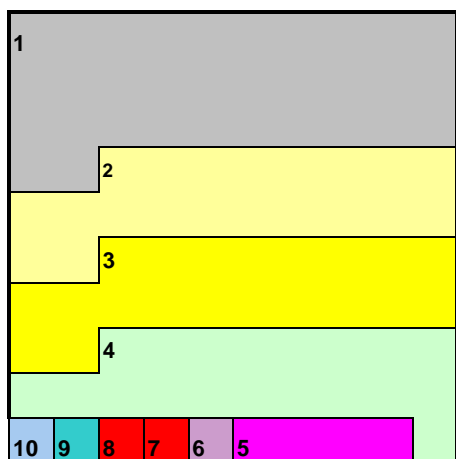


Uso de los recursos electrónicos:

Búsquedas a bases de datos desde la UCM	738.387
Descargas de artículo-texto completo	799.116
Consultas a las Revistas Científicas de la UCM	6.003.244
Uso de los libros electrónicos (descargas de sección)	43.499
Consultas al archivo E-PRINTS COMPLUTENSE	3.209.458
Accesos a la página WEB	57.993.671



Distribución de los espacios bibliotecarios F. CC. Geológicas



REPRESENTACIÓN ESQUEMÁTICA

	Dependencia	% de superficie	Superficie	Metros de estanterías	Puestos de lectura	Atención permanente
1	Sala de lectura en Libre Acceso. P S 1	32%	448	411	232	SÍ
2	Hemeroteca de la Real Sociedad Española de Historia Natural. P S 2	20%	288	1071	36	SÍ
3	Sala de lectura en libre acceso. P B. Hemeroteca	20%	281	659	65	SÍ
4	Cartoteca y depósito de materiales especiales. P S 2	19%	274	1253	26	SÍ
5	Despacho Proceso Técnico. P S 1	4%	50	17		SÍ
6	Despacho de Subdirección. P B	1%	21	14		SÍ
7	Reprografía y consultas OPAC. P S 1	1%	17		3	SÍ
8	Despacho Dirección. P B	1%	15	5		SÍ
9	Depósito Fondo Antiguo. P B	1%	10	61		
10	Almacen de material. P S 1	0%	7	39		
11	Reprografía. P B	0%	6			SÍ

Resumen del informe de Evaluación del Desempeño / Cuadro de Reparto de Tareas. Año 2009

GEO Área Ciencias Tipo B

TIEMPO DE DEDICACIÓN A CADA ACTIVIDAD.

Personal equivalente a tiempo completo (PETC=1505 horas anuales= 35 horas semanales)

- Personal efectivo encuestado: personal de plantilla, becarios. Total de personal efectivo encuestado
- PETC de plantilla y becarios. Total PETC

	Plantilla	Becarios	Total
Personas encuestadas	14	1	15,0
Personal equivalente a tiempo completo*	11,7	0,7	12,4

*PETC=Horas anuales de dedicación / 1505

1 Horas, porcentaje de dedicación y PETC. Comparativa con área, tipo de biblioteca y BUC

Cuadro 1: Total dedicación anual:

- nº de horas anuales dedicadas a cada tarea por el personal de la biblioteca. Total de horas anuales dedicadas a todas las tareas
- % de dedicación anual a cada tarea
- PETC dedicado a cada tarea

Cuadro 2: % de dedicación anual de cada tarea en:

- bibliotecas del área. Total de horas anuales dedicadas a todas las tareas
- bibliotecas del mismo tipo. Total de horas anuales dedicadas a todas las tareas
- BUC. Total de horas anuales dedicadas a todas las tareas

Cuadro 3: Diferencia porcentual de dedicación de cada tarea respecto de:

- área a la que pertenece la biblioteca
- tipo de biblioteca
- BUC

(Verde: más tiempo de dedicación que la media
Amarillo: menos tiempo de dedicación que la media) a cada una de las tareas.

Cuadro 1.			
GEO			
Total tiempo de dedicación anual			
	Horas de dedicación	% tiempo dedicación	PETC
Adquisición	799,1	4,3%	0,5
Proceso técnico	4.450,8	23,8%	3,0
Búsqueda y colocación de ejemplares	1.800,6	9,6%	1,2
Préstamo	3.319,7	17,8%	2,2
Préstamo interbibliotecario	859,1	4,6%	0,6
Control y mantenimiento de la colección	1.723,3	9,2%	1,1
Información	3.117,1	16,7%	2,1
Formación de usuarios	315,0	1,7%	0,2
Apoyo a la docencia	928,1	5,0%	0,6
Extensión cultural	12,5	0,1%	0,0
Tareas organizativas	1.226,9	6,6%	0,8
Asistencia cursos de formación	120,4	0,6%	0,1
Otras actividades			
Total	18.672,7	100%	12,4

Cuadro 2			
% del tiempo dedicación			
	Ciencias	Btcs. tipo B	BUC
Adquisición	6,6%	6,1%	5,8%
Proc. Téc.	14,6%	16,1%	16,7%
Búsqueda	10,7%	11,4%	11,1%
Préstamo	21,7%	18,8%	17,5%
Prést. Intbib	5,7%	7,1%	5,7%
Ctrol. Colec.	10,4%	9,4%	8,7%
Información	13,3%	13,6%	12,3%
Formación u	3,1%	4,0%	3,6%
Apoyo. Doc.	2,7%	3,1%	2,4%
Ext. cult.	1,4%	1,6%	1,3%
Tar. Org.	7,4%	6,8%	1,7%
Asis. Cur.	1,9%	1,9%	9,0%
Otras	0,4%	0,2%	4,3%
Total horas	105217,6	162416,5	631943,1

Cuadro 3			
Diferencial en el % del tiempo de dedicación con respecto a:			
	su área	su tipo	a la BUC
Adquisición	-2,3%	-1,8%	-1,5%
Proc. Téc.	9,2%	7,8%	7,1%
Búsqueda	-1,1%	-1,8%	-1,4%
Préstamo	-3,9%	-1,0%	0,3%
Prést. Intbib	-1,1%	-2,5%	-1,0%
Ctrol. Colec.	-1,2%	-0,2%	0,5%
Información	3,4%	3,1%	4,4%
Formación u	-1,4%	-2,3%	-1,9%
Apoyo. Doc.	2,2%	1,9%	2,6%
Ext. cult.	-1,4%	-1,5%	-1,2%
Tar. Org.	-0,8%	-0,2%	4,9%
Asis. Cur.	-1,2%	-1,2%	-8,4%
Otras	-0,4%	-0,2%	-4,3%

Más tiempo de dedicación que la media
Menos tiempo de dedicación que la media

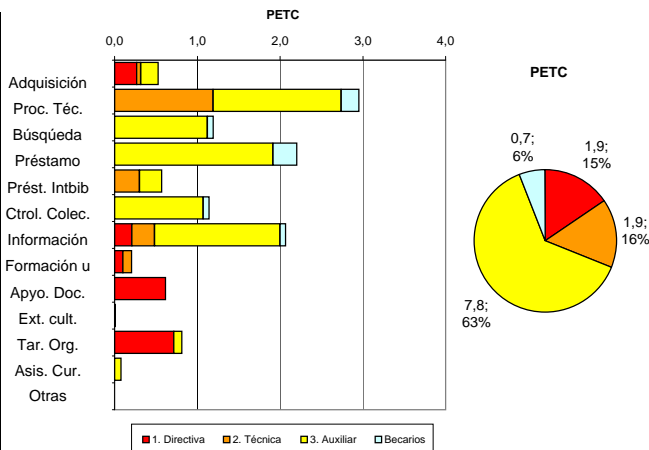
2 PETC según el área profesional del personal

FACULTAD DE CIENCIAS GEOLÓGICAS

Dedicación del PETC a cada tarea según el área profesional: directiva, técnica, auxiliar y becarios. Incluye el total de horas dedicadas al conjunto de las actividades por cada área profesional.

Gráficos: rojo: área directiva, naranja: área técnica, amarillo: área auxiliar, Azul: becarios

	Personal Equivalente Tiempo Completo			
	1. Directiva	2. Técnica	3. Auxiliar	Becarios
Adquisición	0,3	0,1	0,2	
Proceso técnico		1,2	1,5	0,2
Búsqueda y colocación de ejemplares			1,1	0,1
Préstamo			1,9	0,3
Préstamo interbibliotecario		0,3	0,3	
Control y mantenimiento de la colección			1,1	0,1
Información	0,2	0,3	1,5	0,1
Formación de usuarios	0,1	0,1		
Apoyo a la docencia	0,6			
Extensión cultural	0,0			
Tareas organizativas	0,7		0,1	
Asistencia cursos de formación			0,1	
Otras actividades				
PETC	1,9	1,9	7,8	0,7
Horas de dedicación	2884,6	2902,5	11785,6	1100,0



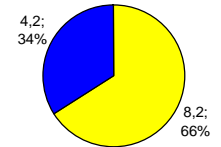
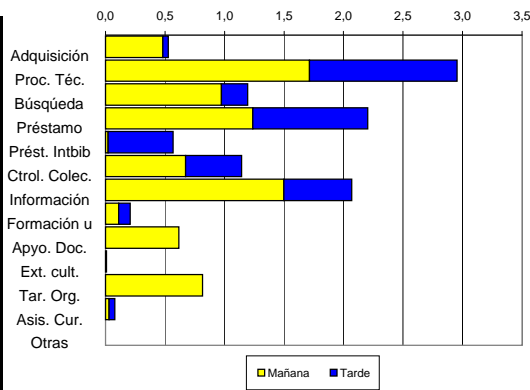
Evaluación del desempeño del trabajo

3 PETC según el turno principal de trabajo

FACULTAD DE CIENCIAS GEOLÓGICAS

Reparto de tareas del PETC entre los turnos de mañana y de tarde. Incluye el nº total de horas de dedicación del PETC en cada turno.
Gráficos(amarillo: turno de mañana, azul: turno de tarde)

	Mañana	Tarde
Adquisición	0,5	0,1
Proceso técnico	1,7	1,2
Búsqueda y colocación de ejemplares	1,0	0,2
Préstamo	1,2	1,0
Préstamo interbibliotecario	0,0	0,6
Control y mantenimiento de la colección	0,7	0,5
Información	1,5	0,6
Formación de usuarios	0,1	0,1
Apoyo a la docencia	0,6	
Extensión cultural	0,0	
Tareas organizativas	0,8	
Asistencia cursos de formación	0,0	0,1
Otras actividades		
PETC	8,2	4,2
Horas de dedicación	12305,2	6367,5

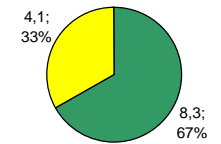
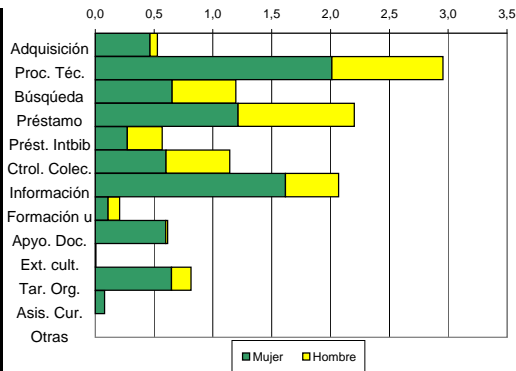


4 PETC según el género

FACULTAD DE CIENCIAS GEOLÓGICAS

Reparto de tareas del PETC entre mujeres y hombres. Incluye el nº total de horas de dedicación del PETC por género.
Gráficos: (Verde: mujer, Amarillo: hombre)

	Mujer	Hombre
Adquisición	0,5	0,1
Proceso técnico	2,0	0,9
Búsqueda y colocación de ejemplares	0,7	0,5
Préstamo	1,2	1,0
Préstamo interbibliotecario	0,3	0,3
Control y mantenimiento de la colección	0,6	0,5
Información	1,6	0,5
Formación de usuarios	0,1	0,1
Apoyo a la docencia	0,6	0,0
Extensión cultural	0,0	0,0
Tareas organizativas	0,6	0,2
Asistencia cursos de formación	0,1	0,0
Otras actividades		
PETC	8,3	4,1
Horas de dedicación	12444,8	6227,8

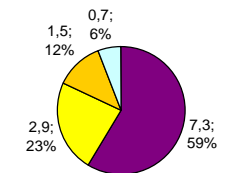
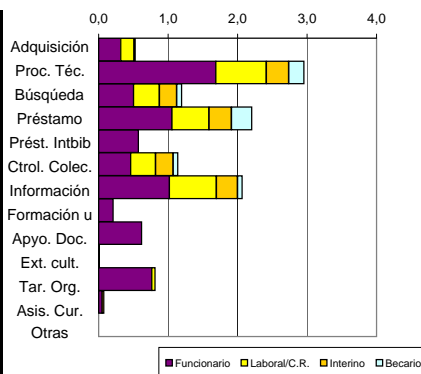


5 PETC según el tipo de personal

FACULTAD DE CIENCIAS GEOLÓGICAS

Reparto de tareas según la situación administrativa: personal funcionario, laboral, interino, becario
Gráficos: (Morado: funcionario, Amarillo: laboral, Naranja: interino, Azul: becario)

	Funcionario	Laboral/C.R.	Interino	Becario
Adquisición	0,3	0,2	0,0	0,0
Proceso técnico	1,7	0,7	0,3	0,2
Búsqueda y colocación de ejemplares	0,5	0,4	0,3	0,1
Préstamo	1,1	0,5	0,3	0,3
Préstamo interbibliotecario	0,6			
Control y mantenimiento de la colección	0,5	0,4	0,3	0,1
Información	1,0	0,7	0,3	0,1
Formación de usuarios	0,2			
Apoyo a la docencia	0,6			
Extensión cultural	0,0			
Tareas organizativas	0,8	0,0		
Asistencia cursos de formación	0,1		0,0	
Otras actividades				
PETC	7,3	2,9	1,5	0,7
Horas de dedicación	10929,2	4386,0	2257,5	1100,0



1. Tablas de personal efectivo y personal equivalente a tiempo completo (PETC=1505 horas anuales)

a. Personal efectivo	TOTAL				MEDIA		
	GEO	C.C.	Tipo btca. B	BUC	Media área	Media tipo btca.	Media centros BUC
Personal de mañana	8	48	75	303	6,9	6,8	8,1
Personal de tarde	5	32	48	174	4,6	4,4	5,1
Personal de plantilla	12	73	111	432	10,4	10,1	11,8
Personal becarios y otros	1	7	12	57	1,0	1,1	1,5
Puntos de servicio de atención permanente (mañana)	2	17	23	86	2,4	2,1	2,7
Puntos de servicio de atención permanente (tarde)	2	16	23	70	2,3	2,1	2,2
Jornadas de ausencias no sustituidas	218	1081	2013	4560	154,4	183,0	134,5
% de jornadas no sustituidas sobre el total	8%	7%	8%	5%			

En el cuadro b. se expresa el PETC de la biblioteca dedicado a las diferentes tareas con los siguientes datos:

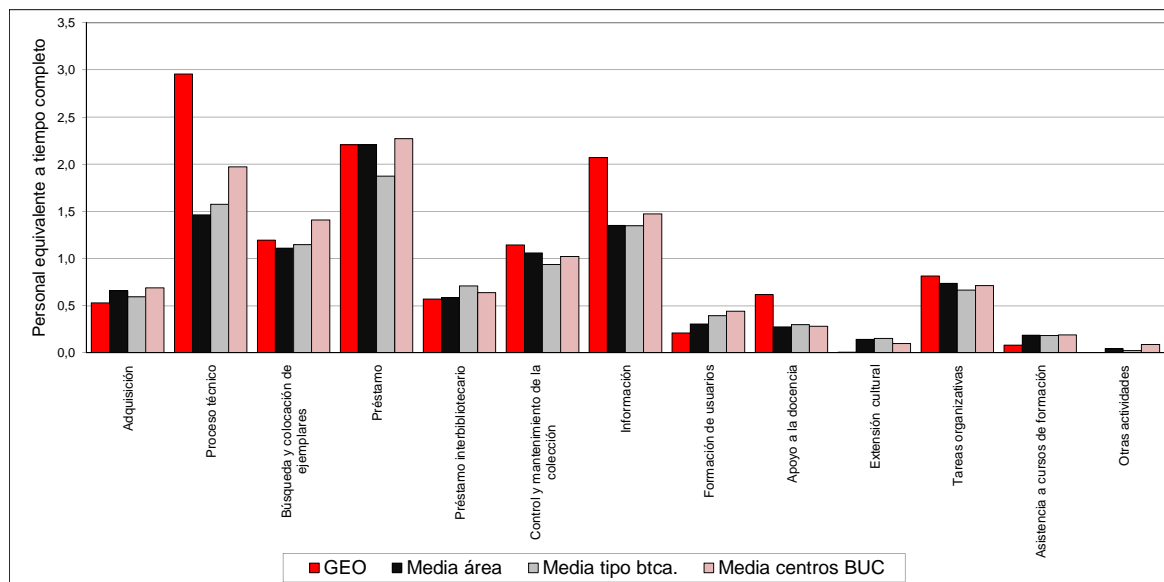
- la biblioteca, área, tipo de biblioteca y le de la BUC
- medias del área, tipo de biblioteca y de la BUC

b. Personal equivalente a tiempo completo dedicado (PETC=1505 h. año)	GEO	C.C.	Tipo btca. B	BUC	Media área	Media tipo btca.	Media centros BUC
Adquisición	0,5	4,6	6,6	24,2	0,7	0,6	0,7
Proceso técnico	3,0	10,2	17,3	70,3	1,5	1,6	2,0
Búsqueda y colocación de ejemplares	1,2	7,8	12,6	46,5	1,1	1,1	1,4
Préstamo	2,2	15,5	20,6	73,5	2,2	1,9	2,3
Préstamo interbibliotecario	0,6	4,1	7,8	23,7	0,6	0,7	0,6
Control y mantenimiento de la colección	1,1	7,4	10,3	36,7	1,1	0,9	1,0
Información	2,1	9,5	14,8	51,6	1,4	1,3	1,5
Formación de usuarios	0,2	2,1	4,3	15,0	0,3	0,4	0,4
Apoyo a la docencia	0,6	1,9	3,3	9,9	0,3	0,3	0,3
Extensión cultural	0,0	1,0	1,7	5,3	0,1	0,2	0,1
Tareas organizativas	0,8	5,2	7,3	38,0	0,7	0,7	0,7
Asistencia a cursos de formación	0,1	1,3	2,0	7,1	0,2	0,2	0,2
Otras actividades	0,0	0,3	0,3	18,1	0,0	0,0	0,1
Total PTC	12,4	70,9	108,9	419,9	10,1	9,9	11,3

Gráfico 1. PETC dedicado por actividad

En el gráfico 1 se expone el Personal Equivalente Tiempo Completo de la biblioteca dedicado a cada actividad (rojo) en relación con:

- media del área (negro)
- media del tipo de biblioteca (gris)
- media del resto de centros de la BUC. (rosa)



2. Balance comparativo del PETC*

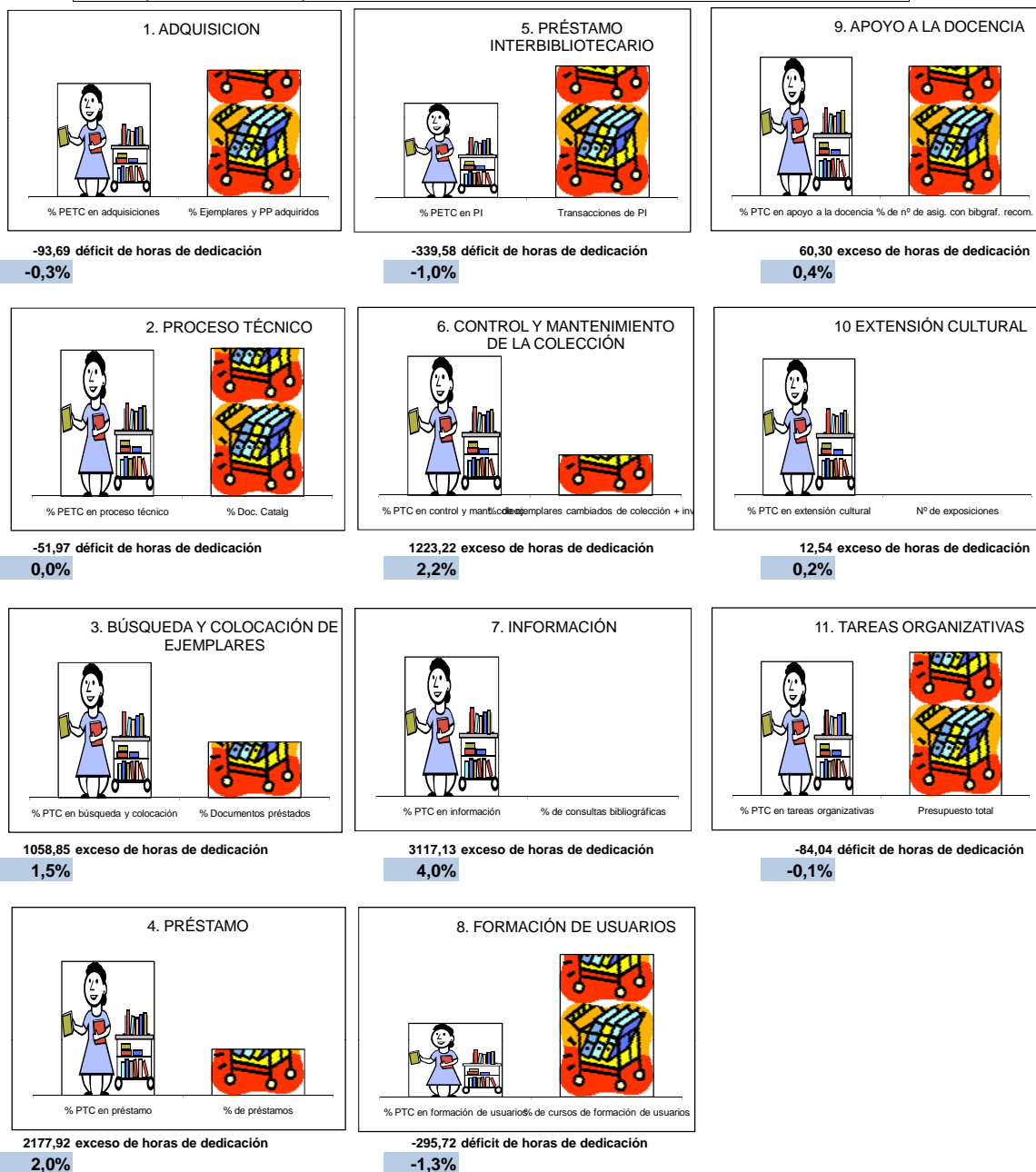
F. CC. Geológicas

Nivel de fiabilidad de los datos estadísticos	GRÁFICOS	Con respecto a:					
		1. BUC VER GRÁFICOS		2. ÁREA Ciencias		3. TIPO BTCA. Tipo btca. B	
		Diferencial entre dedicación y producción	Balance en PETC	Diferencial entre dedicación y producción	Balance en PETC	Diferencial entre dedicación y producción	Balance en PETC
Alto	1 Adquisición	-0,3%	-0,06	-8,7%	-0,40	-4,8%	-0,31
Alto	2 Proceso técnico	0,0%	-0,03	-1,8%	-0,19	-2,5%	-0,43
Alto	3 Búsqueda y colocación de ejemplares	1,5%	0,70	8,6%	0,67	4,7%	0,60
Alto	4 Préstamo	2,0%	1,45	8,3%	1,28	6,5%	1,35
Alto	5 Préstamo interbibliotecario	-1,0%	-0,23	-2,9%	-0,12	-2,3%	-0,18
Medio	6 Control y mantenimiento de la colección	2,2%	0,81	2,9%	0,22	6,3%	0,65
Bajo	7 Información	4,0%	2,07	21,9%	2,07	14,0%	2,07
Medio	8 Formación de usuarios	-1,3%	-0,20	-16,4%	-0,35	-5,0%	-0,21
Medio	9 Apoyo a la docencia	0,4%	0,04	14,0%	0,27	4,4%	0,15
Bajo	10 Extensión cultural	0,2%	0,01	0,8%	0,01	0,5%	0,01
Alto	11 Tareas organizativas	-0,1%	-0,06	2,9%	0,15	-0,6%	-0,05

En amarillo: baja eficiencia En azul: alta eficiencia

3. Comparativa de dedicación con la productividad generada. Calculado sobre el total de la BUC

Símbolos de los gráficos:

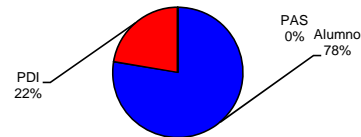


Encuestas contestadas 88

1. Datos personales:

1.1 Tipo de usuario

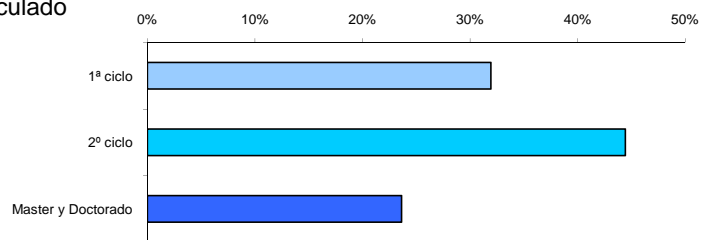
Alumno	66
PDI	19
PAS	0
N/C	3



1.2 Si usted es alumno, indique el ciclo en el que está matriculado

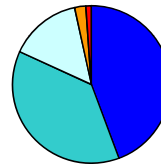
1.2.1 ¿Qué curso estudias?

1ª ciclo	23	32%
2º ciclo	32	44%
Master y Doctorado	17	24%



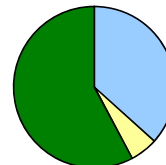
¿Con qué frecuencia utiliza cualquiera de las bibliotecas durante el curso?

	N	%
1 Tres o más veces por semana	39	44,3%
2 Una o dos veces por semana	33	37,5%
3 Una o dos veces al mes	13	14,8%
4 Sólo en época de exámenes	2	2,3%
5 Nunca	1	1,1%



Usa los recursos disponibles en la biblioteca de la siguiente forma

	N	%
1 Acudiendo directamente	33	37,5%
2 De forma remota a través de Internet	5	5,7%
3 De ambas formas	52	59,1%

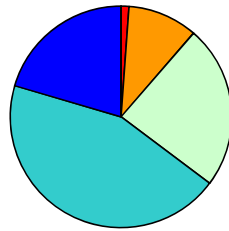


2. Instalaciones y equipos:

Su mayor o menor satisfacción con cada uno de ellos ("1= muy insatisfecho", "5= muy satisfecho")

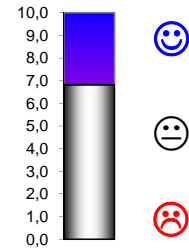
					? nc
1	2	3	4	5	0
1	9	21	39	18	0
1,1%	10,2%	23,9%	44,3%	20,5%	0,0%

2.1 El horario de la biblioteca



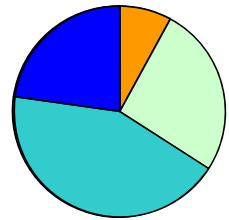
2.1 El horario de la biblioteca

6,8



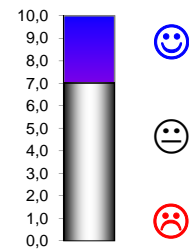
2.2 El número de puestos de lectura

0	7	23	38	20	0
0,0%	8,0%	26,1%	43,2%	22,7%	0,0%



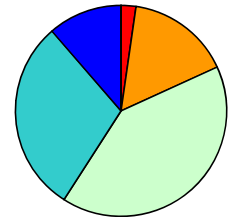
2.2 El número de puestos de lectura

7,0



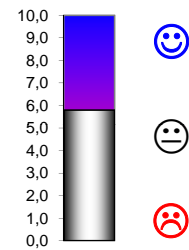
2.3 La comodidad de las instalaciones

2	14	36	26	10	0
2,3%	15,9%	40,9%	29,5%	11,4%	0,0%



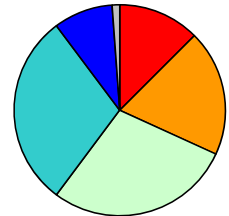
2.3 La comodidad de las instalaciones

5,8



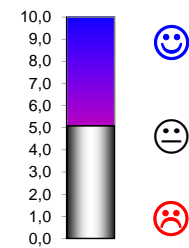
2.4 El ambiente de trabajo y estudio

11	17	25	26	8	1
12,5%	19,3%	28,4%	29,5%	9,1%	1,1%



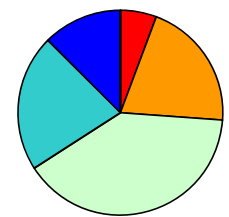
2.4 El ambiente de trabajo y estudio

5,1



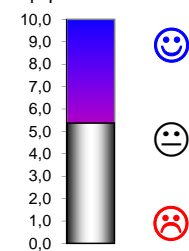
2.5 El equipamiento informático

5	18	35	19	11	0
5,7%	20,5%	39,8%	21,6%	12,5%	0,0%



2.5 El equipamiento informático

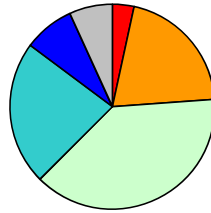
5,4



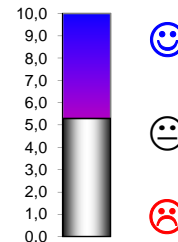
3. RECURSOS DE INFORMACIÓN
(Libros, revistas, audiovisuales, etc.)

☹		☺		😊	? nc
1	2	3	4	5	0
3	18	34	20	7	6
3,4%	20,5%	38,6%	22,7%	8,0%	6,8%

3.1 Utilidad de la información básica que se recibe al inicio de los estudios

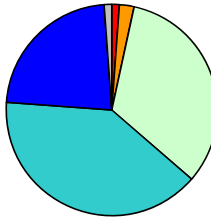


3.1 Utilidad de la información básica que se recibe al inicio de los estudios **5,3**

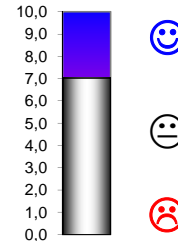


3.2 La adecuación de la colección a sus necesidades

1	2	29	35	20	1
1,1%	2,3%	33,0%	39,8%	22,7%	1,1%

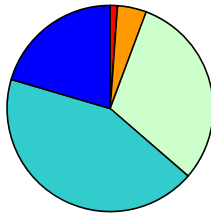


3.2 La adecuación de la colección a sus necesidades **7,0**

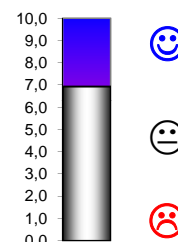


3.3 La facilidad para localizar los libros, revistas u otros documentos

1	4	27	38	18	0
1,1%	4,5%	30,7%	43,2%	20,5%	0,0%

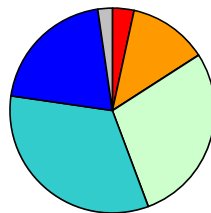


3.3 La facilidad para localizar los libros, revistas u otros documentos **6,9**

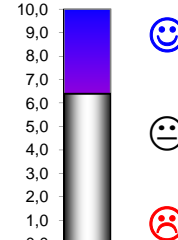


3.4 La facilidad para acceder a los recursos electrónicos que necesita

3	11	25	29	18	2
3,4%	12,5%	28,4%	33,0%	20,5%	2,3%

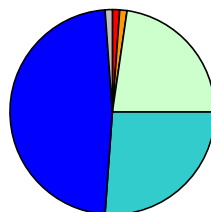


3.4 La facilidad para acceder a los recursos electrónicos que necesita **6,4**

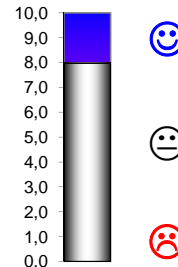


3.5 La respuesta obtenida al solicitar alguna información

1	1	20	23	42	1
1,1%	1,1%	22,7%	26,1%	47,7%	1,1%

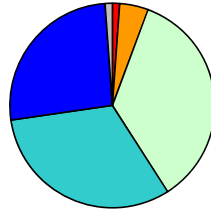


3.5 La respuesta obtenida al solicitar alguna información **8,0**

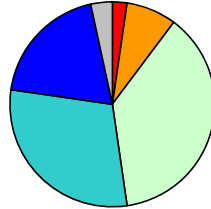


3.6 La facilidad para consultar el catálogo de la biblioteca

1	4	31	28	23	1
1,1%	4,5%	35,2%	31,8%	26,1%	1,1%



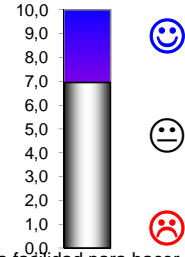
2	7	33	26	17	3
2,3%	8,0%	37,5%	29,5%	19,3%	3,4%



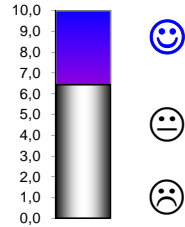
3.7 La facilidad para hacer sugerencias y comentarios o peticiones para nuevas adquisiciones

3.8 ¿Conoce el nuevo servicio de chat que ofrece la Biblioteca?

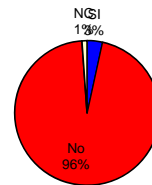
3.6 La facilidad para consultar el catálogo de la biblioteca



3.7 La facilidad para hacer sugerencias y comentarios o peticiones para nuevas adquisiciones

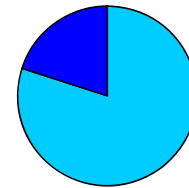


SI	No	NC
3	84	1



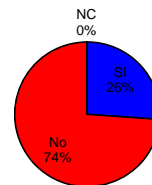
3.9 En caso afirmativo, ¿Qué opinión le merece?

	N	%
5 muy insatisfecho	0	0,0%
4 insatisfecho	0	0,0%
3 poco satisfecho	0	0,0%
2 satisfecho	4	4,5%
1 muy satisfecho	1	1,1%



3.10. ¿Conoce el archivo institucional "E-prints Complutense" que recoge la producción científica de nuestros profesores e investigadores?

SI	No	NC
23	65	0

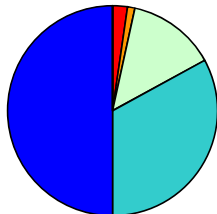


4. El préstamo:

Su mayor o menor satisfacción con cada uno de ellos ("1= muy insatisfecho", "5= muy satisfecho")

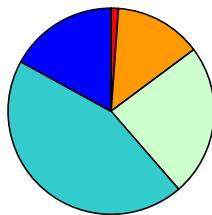
1	2	3	4	5	0
2	1	12	29	44	0
2,3%	1,1%	13,6%	33,0%	50,0%	0,0%

4.1 La agilidad al ser atendido en el mostrador de préstamo



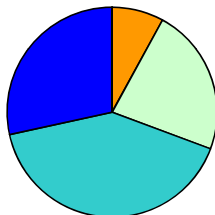
1	12	21	39	15	0
1,1%	13,6%	23,9%	44,3%	17,0%	0,0%

4.2 La idoneidad de los plazos de préstamo



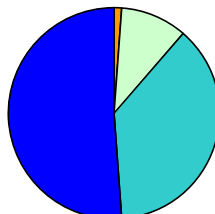
0	7	20	36	25	0
0,0%	8,0%	22,7%	40,9%	28,4%	0,0%

4.3 El número de documentos que se pueden obtener en préstamo



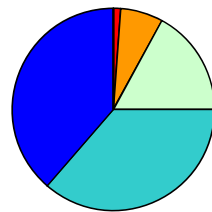
0	1	9	33	45	0
0,0%	1,1%	10,2%	37,5%	51,1%	0,0%

4.4 La sencillez para formalizar el préstamo



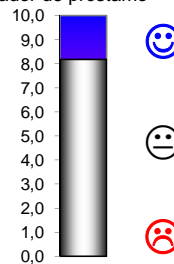
1	6	15	32	34	0
1,1%	6,8%	17,0%	36,4%	38,6%	0,0%

4.5. La sencillez para reservar y renovar el préstamo de documentos



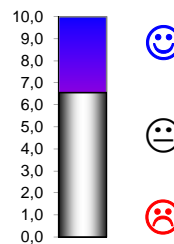
4.1 La agilidad al ser atendido en el mostrador de préstamo

8,2



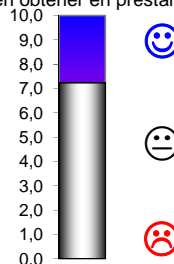
4.2 La idoneidad de los plazos de préstamo

6,6



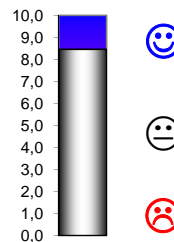
4.3 El número de documentos que se pueden obtener en préstamo

7,2



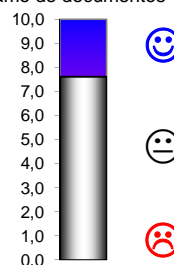
4.4 La sencillez para formalizar el préstamo

8,5



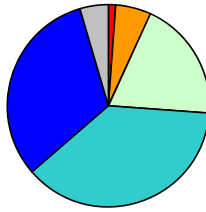
4.5. La sencillez para reservar y renovar el préstamo de documentos

7,6

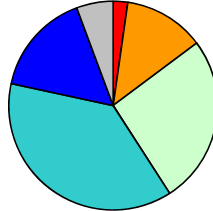


4.6. La facilidad para conocer el estado de sus préstamos y reservas a través de Mi Cuenta

1	5	17	33	28	4
1,1%	5,7%	19,3%	37,5%	31,8%	4,5%

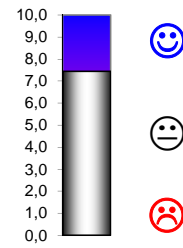


2	11	23	33	14	5
2,3%	12,5%	26,1%	37,5%	15,9%	5,7%

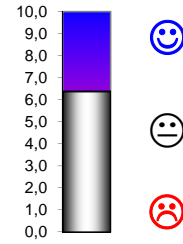


4.7. La facilidad/rapidez con la que se puede disponer de un documento que está en otra universidad o institución

4.6. La facilidad para conocer el estado de sus préstamos y reservas a través de Mi **7,4**



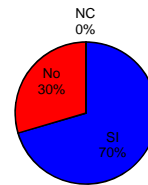
4.7. La facilidad/rapidez con la que se puede disponer de un documento que está en otra universidad o institución **6,4**



5. La formación de usuarios:

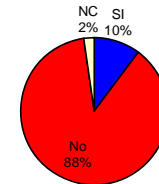
5.1 ¿Conoce la oferta de cursos de formación de usuarios que tiene la biblioteca?

SI	No	NC
62	26	0

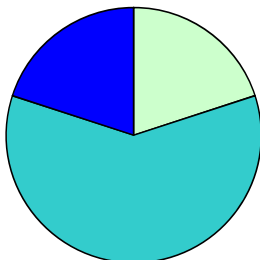


5.3 ¿Ha asistido a algún curso de formación de usuarios?

SI	No	NC
9	77	2



5.4 Si lo ha hecho, la información que ha recibido ¿le ha resultado...



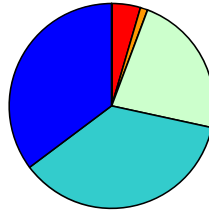
1	2	3	4	5	NC
Nada útil	Poco útil	Normal	Útil	Muy útil	
0	0	2	6	2	78
0%	0%	20%	60%	20%	

6. El personal de la biblioteca:

Su mayor o menor satisfacción con cada uno de ellos ("1= muy insatisfecho", "5= muy satisfecho")

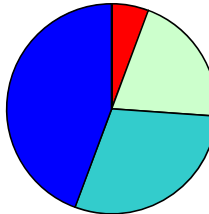
☹		☺		☺	? nc
1	2	3	4	5	0
4	1	20	32	31	0
4,5%	1,1%	22,7%	36,4%	35,2%	0,0%

6.1 La capacidad de gestión y resolución de las preguntas del personal de la biblioteca



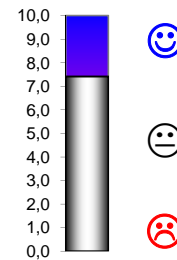
☹		☺		☺	? nc
1	2	3	4	5	0
5	0	18	26	39	0
5,7%	0,0%	20,5%	29,5%	44,3%	0,0%

6.2 La cordialidad y amabilidad en el trato del personal de la biblioteca



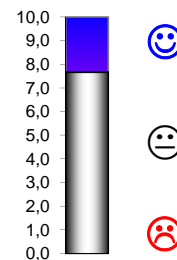
6.1 La capacidad de gestión y resolución de las preguntas del personal de la biblioteca

7,4



6.2 La cordialidad y amabilidad en el trato del personal de la biblioteca

7,7

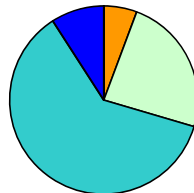


7. Valoración global:

Su mayor o menor satisfacción con cada uno de ellos ("1= muy insatisfecho", "5= muy satisfecho")

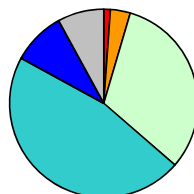
☹		☺		☺	? nc
1	2	3	4	5	0
0	5	21	54	8	0
0,0%	5,7%	23,9%	61,4%	9,1%	0,0%

7.1 ¿Cómo valoraría globalmente el servicio de biblioteca?



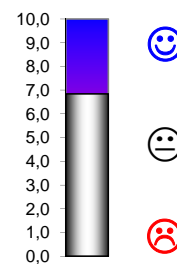
☹		☺		☺	? nc
1	2	3	4	5	0
1	3	28	41	8	7
1,1%	3,4%	31,8%	46,6%	9,1%	8,0%

7.2 En su opinión, ¿Cómo ha evolucionado este servicio en los dos últimos años?



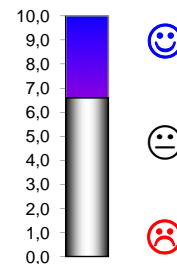
7.1 ¿Cómo valoraría globalmente el servicio de biblioteca?

6,8



7.2 En su opinión, ¿Cómo ha evolucionado este servicio en los dos últimos años?

6,6



Datos estadísticos completos	2005	2006	2007	2008	2009	Promedio
GEO - F. CC. Geológicas	USUARIOS					
Investigadores (Profesores + alumnos 3er ciclo)	349	351	348	374	359	356
Profesores	130	128	135	149	163	148
Profesores: dedicación completa	101	105	114	114	114	110
Profesores: dedicación parcial	29	23	21	35	49	31
Estudiantes de primer y segundo ciclo	947	890	866	828	697	846
Estudiantes de tercer ciclo	125	114	105	78	56	96
Estudiantes matriculados (1º, 2º Y 3er ciclo y master)	1.072	1.004	971	906	805	1.010
Estudiantes de centros adscritos y títulos propios	36	35	28	23		31
Usuarios miembros del Personal de Administración y Servicios	111	83	77	77	75	85
GEO - F. CC. Geológicas	USUARIOS (inscritos)					
Usuarios con número PIN creado				586	750	668
Usuarios inscritos (total carnés)	1.446	1.370	1.298	1.268	1.176	1.372
Usuarios inscritos alumnos (total carnés)	1.013	931	860	805	742	944
Usuarios inscritos investigadores (total carnés)	188	186	177	210	190	191
Usuarios inscritos profesores (total carnés)	161	165	171	164	169	159
GEO - F. CC. Geológicas	HORARIOS					
Días de apertura anual	246	197	243	244	244	235
Horas de apertura semanal	60	60	60	60	60	60
GEO - F. CC. Geológicas	INSTALACIONES					
Puntos de servicio de mañana (atención permanente al usuario)				2	2	2
Puntos de servicio de tarde (atención permanente al usuario)				2	2	2
Grado de satisfacción de los alumnos con las infraestructuras	5	4	6	3	5	5
Nº de sillas para los usuarios que necesitan reemplazarse			15			15
GEO - F. CC. Geológicas	INSTALACIONES: Superficie					
Metros cuadrados de depósitos	289	289	194	194	194	232
Metros cuadrados de otras superficies	13	13	6		6	10
Metros cuadrados de salas de lectura	461	461	557	557	557	519
Metros cuadrados de salas de revistas	580	580	578	578	578	579
Metros cuadrados de superficie	1.441	1.441	1.414	1.414	1.414	1.429
Metros cuadrados de zonas de trabajo (despachos)	98	98	78	78	78	86
GEO - F. CC. Geológicas	INSTALACIONES: Estanterías					
Metros lineales de estanterías para depósitos	2.346	2.346	2.089	2.089	2.089	2.192
Metros lineales de estanterías para libre acceso	1.191	1.191	1.000	1.000	1.000	1.076
Metros lineales de estanterías: total	3.537	3.537	3.089	3.089	3.089	3.268

GEO - F. CC. Geológicas**INSTALACIONES: Puestos**

Puestos de lectura	407	407	360	360	331	383
Puestos de trabajo en grupo			8	6	6	7
Puestos en salas de libre acceso	280	280	257	251	251	264
Puestos para formación						
Puestos para investigadores	127	127	103	103	74	107

GEO - F. CC. Geológicas**EQUIPAMIENTO**

Ordenadores de gestión interna	8	9	9	12	12	10
Ordenadores de uso público	8	18	35	34	41	27
Ordenadores para consulta de bases de datos o internet		12	35	34	31	28
Ordenadores para consulta Web opac	8	6				7
Ordenadores para labores de préstamo	2	2	2	2	2	2
Ordenadores portátiles de uso público					10	10
Ordenadores: total	18	29	46	46	53	32
Impresoras	3	3	2	2	2	2
Impresoras para gestión interna	3	3	2	2	2	2
Impresoras para uso público						
Lectores de códigos de barras	4	4	4	5	5	4
Escáneres	1	1	1	1	1	1
Escáneres para gestión interna						
Escáneres para uso público	1	1	1	1	1	1
Otros dispositivos informáticos						
Equipos de música						
Faxes	1	1	1	1	1	1
Fotocopiadoras	4	2	1	3	3	3
Fotocopiadoras en libre acceso para usuarios					2	2
Lectores de microformas	1	1	1	1	1	1
Proyectores						
Televisores						
Video o DVD	2	2				2
Otros dispositivos no informáticos	2	2	2		2	2
Control antihurto	1	1	1	1	1	1

GEO - F. CC. Geológicas**COLECCIONES: Libros impresos**

Libros a 31/12 catalogados y pendientes de catalogar: total (datos centros)	29.223	30.192	31.821	40.454	46.978	35.734
Libros a 31/12 catalogados: total (datos Millennium)	32.736	34.826	36.340	38.118	40.954	34.716
Libros ingresados por canje: ejemplares	17	3	19	38	34	19
Libros ingresados por compra: ejemplares	301	368	355	360	216	269
Libros ingresados por donación: ejemplares	1.531	598	949	1.061	1.481	1.094
Libros ingresados: ejemplares	1.849	969	1.323	1.459	1.731	1.382

GEO - F. CC. Geológicas**COLECCIONES: Publicaciones periódicas impresas**

Revistas catalogadas en el año: títulos	35	43	34	24	62	40
Revistas en el catálogo a 31/12: títulos	3.851	3.864	3.869	3.846	3.886	3.863
Revistas impresas: colecciones	4.899	5.686	5.729	6.636	6.734	5.937
Revistas impresas: títulos ingresados por canje y donación	997	1.014	1.057	1.080	1.057	1.041
Revistas impresas: títulos ingresados por compra	101	100	101	91	84	95
Revistas muertas, colecciones cerradas	3.801	4.572	4.567	4.616	4.744	4.460
Revistas vivas	1.098	1.114	1.157	1.171	1.142	1.136

GEO - F. CC. Geológicas**COLECCIONES: Material no librario**

Microformas: total	139	139	139	119	119	131
Vídeos: total	99	99	100	90	93	96
DVD adquiridos				13	77	45
DVD: total	29	34	76	184	268	118
CD ROM adquiridos				39	11	25
CD ROM: total	356	378	427	131	234	305
Material fonográfico adquirido						
Material fonográfico: total		0				0
Mapas adquiridos				935	249	592
Mapas: total	19.661	20.817	23.379	23.326	23.542	22.145
Material no librario: total				25.367	25.851	25.609

GEO - F. CC. Geológicas**COLECCIONES: Proceso técnico**

Obras catalogadas (primera catalogación)	1.200	1.488	1.377	1.281	1.215	1.312
Obras catalogadas y recatalogadas: total	1.291	1.495	1.434	1.429	1.859	1.502
Obras recatalogadas	3	7	57	139	644	170
Títulos: registros Marc	27.705	29.228	30.756	32.164	34.064	30.783
Títulos: registros Marc: incremento anual	1.299	1.534	1.526	1.452	1.690	1.500
Ejemplares catalogados a 31/12	53.006	56.978	61.335	64.688	68.093	57.282
Ejemplares disponibles reales					66.471	66.471
Ejemplares incorporados al catálogo en el año	3.774	4.038	4.358	3.442	3.404	3.803
Ejemplares no disponibles (perdidos, dados de baja, etc)					1.756	1.756
Ejemplares pendientes de catalogar	3.000	3.000	3.000	3.000	6.000	3.600
Registros introducidos en Compludoc	1.917	1.839	1.771	1.707	3.219	2.091
Registros introducidos en Compludoc más Complu-red	1.947	1.848	1.778	1.712	3.233	2.104
Registros introducidos en CompluRed	30	9	7	5	14	13

GEO - F. CC. Geológicas**COLECCIONES: Patrimonio**

Libros anteriores a 1800						
Libros siglo XIX				346	499	423
Ejemplares automatizados fondo antiguo: incremento anual	0	0	0		1	0
Ejemplares automatizados fondo antiguo: total	1	1	3	2	3	2
Títulos de obras de fondo antiguo: incremento anual	0	0	0		1	0
Títulos de obras de fondo antiguo: total	2	1	3	3	4	3

GEO - F. CC. Geológicas**COLECCIONES: Gestión de la colección**

Número total de títulos con ejemplares adquiridos el año anterior susceptibles de préstamo.			3.126	2.326	2.417	2.623
Títulos disponibles para préstamo			39.210	37.815	41.864	39.630
Asignaturas con bibliografía recomendada adquirida en el año				147		147
Número anual de ejemplares expurgados o cambiados de colección				5.683		5.683
Inventario: ejemplares			21.911	18.123	7.463	15.832
Ejemplares de monografías duplicados			30.579			30.579
Libre acceso: ejemplares	17.502	18.294	15.488	16.866	23.769	18.384
Libre acceso: títulos disponibles para préstamo			10.559	11.406		10.983

GEO - F. CC. Geológicas**SERVICIOS A LOS USUARIOS**

Valoración de la satisfacción de los alumnos con los horarios de las bibliotecas	6	6	7	5	6	6
Valoración global de las bibliotecas por parte de los alumnos	6	6	7	7		6
Visitas a las bibliotecas	154.222	137.729	198.269	202.738	193.307	177.253
Alumnos de último curso que no han hecho uso del servicio de préstamo				11		11

GEO - F. CC. Geológicas**Difusión de la información**

Actos culturales: Exposiciones realizadas						
Asignaturas con guías temáticas o materiales de biblioteca						
Asignaturas impartidas				260	228	244
Información bibliográfica: consultas						
Información bibliográfica: nº de horas						

GEO - F. CC. Geológicas**Servicio de préstamo**

Porcentaje de profesores con número de PIN creado					62	62
Porcentaje de profesores con préstamos en fecha fija					37	37
Porcentaje de profesores que nunca han realizado préstamos					10	10
Profesores con carné vigente con número de PIN creado					104	104
Usuarios con préstamo en fecha fija				278		278

GEO - F. CC. Geológicas**Servicio de préstamo: por tipo de ejemplar**

Préstamos por tipo de ejemplar: fondo de ayuda a la investigación			139	146	95	127
Préstamos por tipo de ejemplar: préstamo colección ocio				249	328	289
Préstamos por tipo de ejemplar: préstamo especial						
Préstamos por tipo de ejemplar: préstamo especial largo						
Préstamos por tipo de ejemplar: préstamo fin de semana			920	774	1.061	918
Préstamos por tipo de ejemplar: préstamo material no documental					252	252
Préstamos por tipo de ejemplar: préstamo normal			8.626	9.375	9.197	9.066
Préstamos por tipo de ejemplar: préstamo normal (frecuentes)			1.057	1.160	1.165	1.127
Préstamos por tipo de ejemplar: préstamo para sala: tesis			89	117	107	104
Préstamos por tipo de ejemplar: préstamo protegido						
Préstamos por tipo de ejemplar: préstamo protegido especial						
Préstamos por tipo de ejemplar: sólo consulta en sala			19	38	37	31
Préstamos por tipo de ejemplar: préstamos para sala			471	459	341	424

GEO - F. CC. Geológicas**Servicio de préstamo: por tipo de usuario**

Préstamos por tipo de usuario: Consorcio Madroño			5	47	31	28
Préstamos por tipo de usuario: departamentos						
Préstamos por tipo de usuario: estudiantes	9.054	8.579	8.730	8.748	8.651	9.334
Préstamos por tipo de usuario: investigadores	1.223	1.175	1.186	1.568	1.893	1.456
Préstamos por tipo de usuario: pas	165	109	58	166	306	161
Préstamos por tipo de usuario: profesores	999	995	1.251	1.437	1.472	1.191
Préstamos por tipo de usuario: proy. Ayuda investigación						
Préstamos por tipo de usuario: visitantes eventuales	57	146	69	102	53	85
Préstamos por tipo de usuario: visitantes habituales	220	157	134	80	74	133
Préstamos totales	11.718	11.161	11.433	12.148	12.480	12.431
Préstamos totales (materiales documentales)				12.148	12.228	12.188
Préstamos totales (materiales documentales, no autopréstamos)				12.148	12.228	12.188

GEO - F. CC. Geológicas**Uso de la colección**

Títulos prestados en el año			3.070	3.050	3.212	3.111
Número de títulos con nuevos ejemplares adquiridos el año anterior de los que al menos un ejemplar se haya prestado hasta finales del año en curso.			544	456	483	494
Libre acceso: títulos prestados				6.643		6.643
Libre acceso: ejemplares prestados			8.504	8.080		8.292

GEO - F. CC. Geológicas**Uso de recursos electrónicos**

Web de la BUC: accesos	94.390	144.903	211.220	458.157	420.677	265.869
------------------------	--------	---------	---------	---------	---------	---------

GEO - F. CC. Geológicas**Formación de usuarios**

Cursos con reconocimiento de créditos					7	7
Cursos con reconocimiento de créditos: nº de horas					70	70
Cursos de formación de usuarios: asistentes			51	19	32	34
Cursos de formación de usuarios: nº de horas			70	80	142	97
Cursos de formación especializados			7		3	5
Cursos de formación impartidos. Total	2	3	7	8	16	7
Cursos de formación introductorios o básicos	2	3			6	4

GEO - F. CC. Geológicas**PRÉSTAMO INTERBIBLIOTECARIO**

P.I.: envíos totales (según forma elect., correo, fax, etc.)	746	672	682	697	654	690
P.I.: transacciones totales	1.226	1.133	1.069	1.075	1.127	1.085

GEO - F. CC. Geológicas**P.I.: Solicitados por la BUC**

P.I. Libros: España conseguidos	27	28	16	19	29	24
P.I. Libros: extranjero conseguidos	18	16	20	22	13	18
P.I. Libros: intercentros UCM conseguidos	52	31	28	52	40	41
P.I.: total de libros solicitados por la biblioteca	106	82	68	100	85	88
P.I. Copias: España conseguidos	255	225	147	133	173	187
P.I. Copias: extranjero conseguidos	66	65	102	82	111	85
P.I. Copias: intercentros UCM conseguidos	47	75	62	61	100	69
P.I. total de copias solicitadas por la biblioteca	382	380	320	278	388	350
P.I. conseguidos por la Biblioteca (no intercentros)	367	336	288	256	326	315
P.I.: Total de copias y libros no intercentros solicitados por la Biblioteca	382	353	298	265	332	326
P.I.: transacciones (solicitudes desde la biblioteca)	488	462	388	378	473	417

GEO - F. CC. Geológicas**P.I.: Solicitados a la BUC**

P.I. Libros: España servidos	38	45	46	53	55	47
P.I. Libros: extranjero servidos	1	1	0	1		1
P.I. Libros: intercentros UCM servidos	12	16	14	14	18	15
P.I.: total libros solicitados a la biblioteca	70	72	71	73	74	72
P.I. Copias: España servidos	482	404	416	380	366	410
P.I. Copias: extranjero servidos	4	6	4	2	9	5
P.I. Copias: intercentros UCM servidos	73	55	69	98	62	71
P.I.: total de copias enviadas	559	465	489	480	437	486
P.I.: total de copias solicitadas a la biblioteca	668	599	610	624	580	616
P.I. servidos por la Biblioteca al exterior	525	456	466	436	430	463
P.I.: envíos electrónicos		111	318	340	436	301
P.I.: solicitudes externas	642	587	592	573	555	590
P.I.: transacciones (solicitudes a la biblioteca)	738	671	681	697	654	668

GEO - F. CC. Geológicas**PERSONAL**

Valoración del personal de biblioteca por parte de los alumnos	8	8	8			8
Valoración del personal de biblioteca por parte de todos los usuarios (alumnos + PD + PAS)				7		7
Días de ausencia no sustituidos				99	218	159
Puestos de plantilla vacantes				1		1

GEO - F. CC. Geológicas**PERSONAL: Efectivos**

Miembros del personal de plantilla que en fecha fija están en el centro (se excluyen bajas)					12	12
Miembros de personal de plantilla	12	15	14	12	12	12
Personal de la biblioteca	16	17	16	14	13	15
Puestos de plantilla RPT				11		12
Personal de la biblioteca de mañana			10	9	8	9
Personal de la biblioteca de tarde			6	5	5	5
Personal A1 funcionarios turno mañana			1	1	1	1
Personal A1 funcionarios turno tarde						
Personal A2 funcionarios/laborales turno mañana			3	2	2	2
Personal A2 funcionarios/laborales turno tarde						
Personal bibliotecario A1 y A2			4	3	3	3
Personal C1 funcionarios/laborales turno mañana			4	4	4	4
Personal C1 funcionarios/laborales turno tarde			2	3	4	3
Personal C1 y C2 auxiliares de biblioteca	11	11	10	9	9	10
Personal C2 funcionarios/laborales turno mañana			2		1	2
Personal C2 funcionarios/laborales turno tarde			2			2
Personal de biblioteca C1 y C2 más becarios	13	13	12	11	10	12
Personal interino			4	2	1	2
Becarios mañana						
Becarios tarde			2	2	1	2
Becarios total	2	2	2	2	1	2

GEO - F. CC. Geológicas**PRESUPUESTO**

Presupuesto de las bibliotecas de la BUC (no incluye personal)	117.031	132.398	136.426	144.185	132.618	124.049
Encuadernación y restauración: gasto total	796	1.671	824	1.045	88	885
Otros gastos corrientes	3.556	3.216	1.969	10.083	1.011	3.967
Material de oficina: gasto anual	1.591	1.673	1.269	887	2.047	1.493
Material informático: gasto anual	1.300	1.315	1.648	1.754	5.783	2.360
Mobiliario: gasto anual	0	5.996	3.562			3.186
Presupuesto de la UCM/Facultad (no incluye personal). Gasto anual	537.364	545.425	578.433	578.433	479.487	543.828

GEO - F. CC. Geológicas**Gasto en recursos de información**

Gasto en el concurso de revistas (incluye IVA)	99.145	105.478	108.829	114.745	101.988	102.383
Gasto de los centros y departamentos en adquisición de recursos de información	109.788	118.527	127.155	130.416	123.689	121.915
Gasto en las colecciones tangibles	109.788	118.527	127.155	130.416	110.963	119.370
Compra de libros. Gasto anual	10.516	13.657	17.673	19.995	12.807	12.090
Compra de libros: gasto anual biblioteca.	5.778	7.137	10.560	19.391	12.807	11.135
Compra de libros: gasto anual de departamentos gestionado por biblioteca.				604		604
Compra de libros: gasto anual gestionado por departamentos	4.738	7.113	7.113			6.321
Compra de libros: gasto anual subvenciones externas						
Publicaciones periódicas: presupuesto biblioteca	98.941	104.870	108.630	110.422	98.156	104.204
Publicaciones periódicas: presupuesto de departamentos gestionado por biblioteca						
Publicaciones periódicas: presupuesto gestionado por departamentos						
Publicaciones periódicas: suscripciones gasto total	98.941	104.870	108.630	110.422	98.156	100.348
Bibliografía básica: gasto			7.454	7.652		7.553
Material no librario: presupuesto total	331		851			398
Bases de datos: gasto total en compra o accesos						
Coste por producto comercial: libro-e						
Recursos-e: gasto total					12.726	12.726
Revistas-e: gasto total					12.726	12.726