

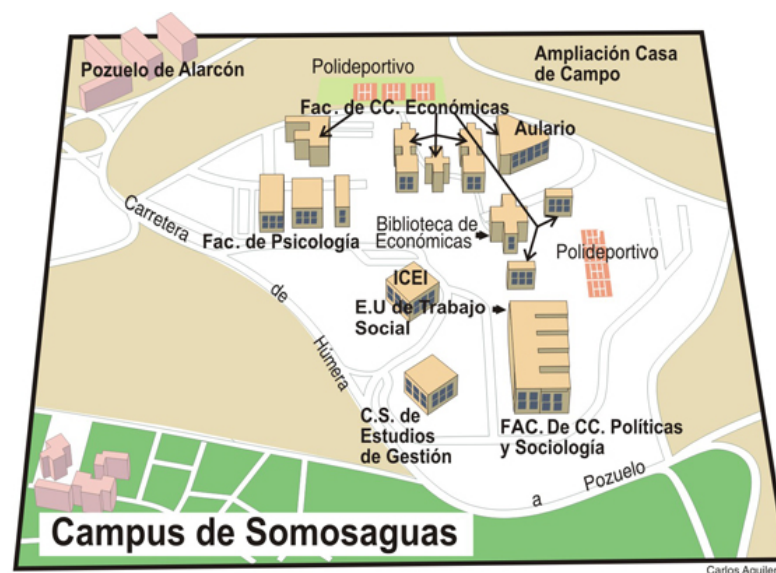
BIBLIOTECA DE CIENCIAS ECONÓMICAS Y EMPRESARIALES

CURSO 2006/2007



La Biblioteca de CC. Económicas y Empresariales

- Centro de recursos para el aprendizaje y la investigación
- Biblioteca de la UCM, coordinadora del área de CC. Sociales del Campus de Somosaguas
- Especializada en CC. Económicas y Empresariales



Información general

■ HORARIO

Días lectivos: de 9 a 21 h.

Horario especial previamente
anunciado en exámenes y
vacaciones

■ INFORMACIÓN

General: 913942600

Bibliográfica: 913942602

<http://www.ucm.es/BUCM/cee>

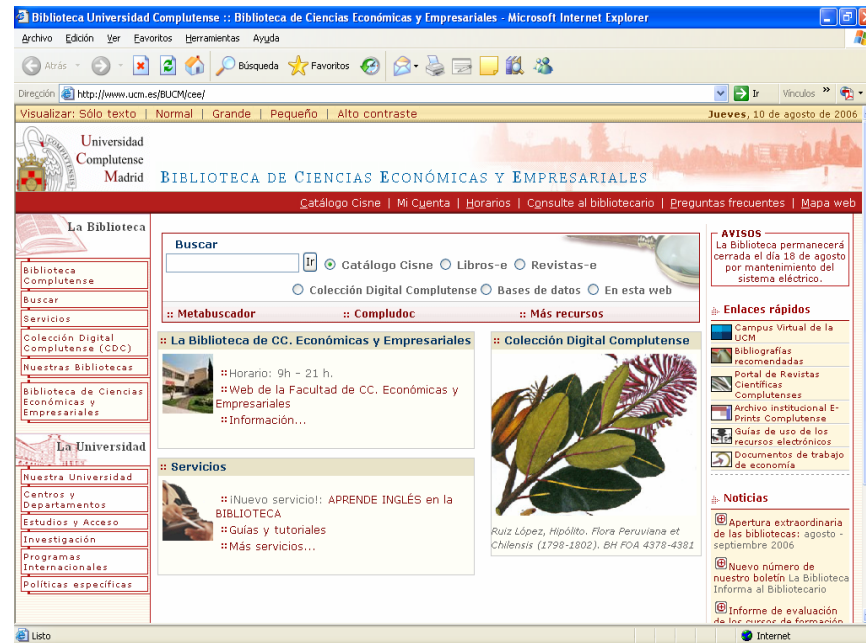
buc_cee@buc.ucm.es



Web de la Biblioteca

■ Acceso a:

- [Información general](#)
- [Búsquedas](#)
- [Servicios](#)
- [Preguntas frecuentes](#)
- [Bibliografías recomendadas](#)



Colecciones

Tipos de documentos:

- Libros
- Obras de referencia
- Revistas
- Bases de datos
- Documentos de trabajo
- Estadísticas y anuarios
- DVDs y CD-ROMs



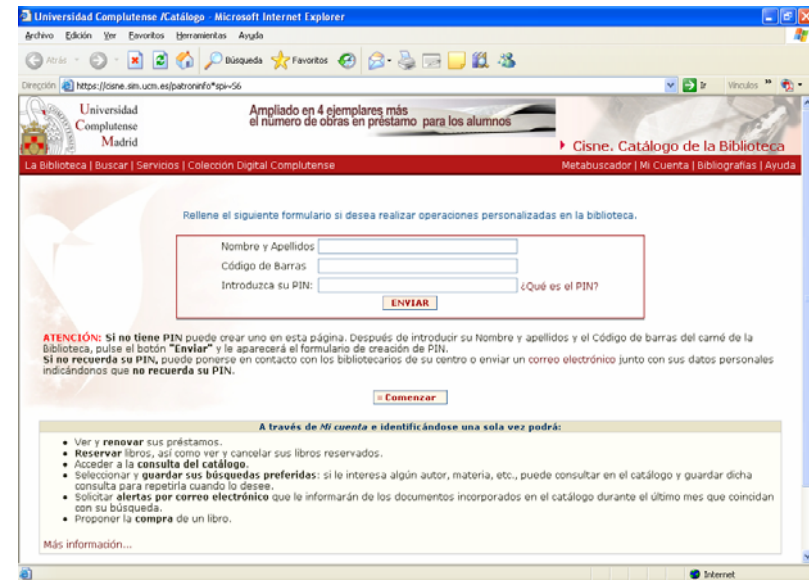
Ubicación:

- Libre acceso
- Depósito
- Electrónica



Acceso a las Colecciones

- Desde el catálogo [CISNE](#) se localizan los distintos tipos de documentos
- El acceso remoto a muchos de los recursos electrónicos requiere un número de identificación personal o [PIN](#)



Servicios



- Préstamos, renovaciones y reservas
- Salas de lectura e investigadores, hemeroteca y mediateca
- Información y cursos de formación
- Aprendizaje de inglés
- Uso de portátiles tecnología Wi-Fi
- Campus Virtual
- Reproducción de documentos, digitalización, ...

Espacios e infraestructuras



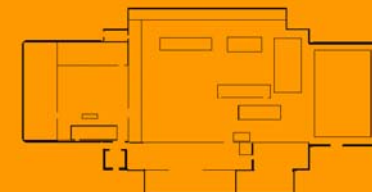
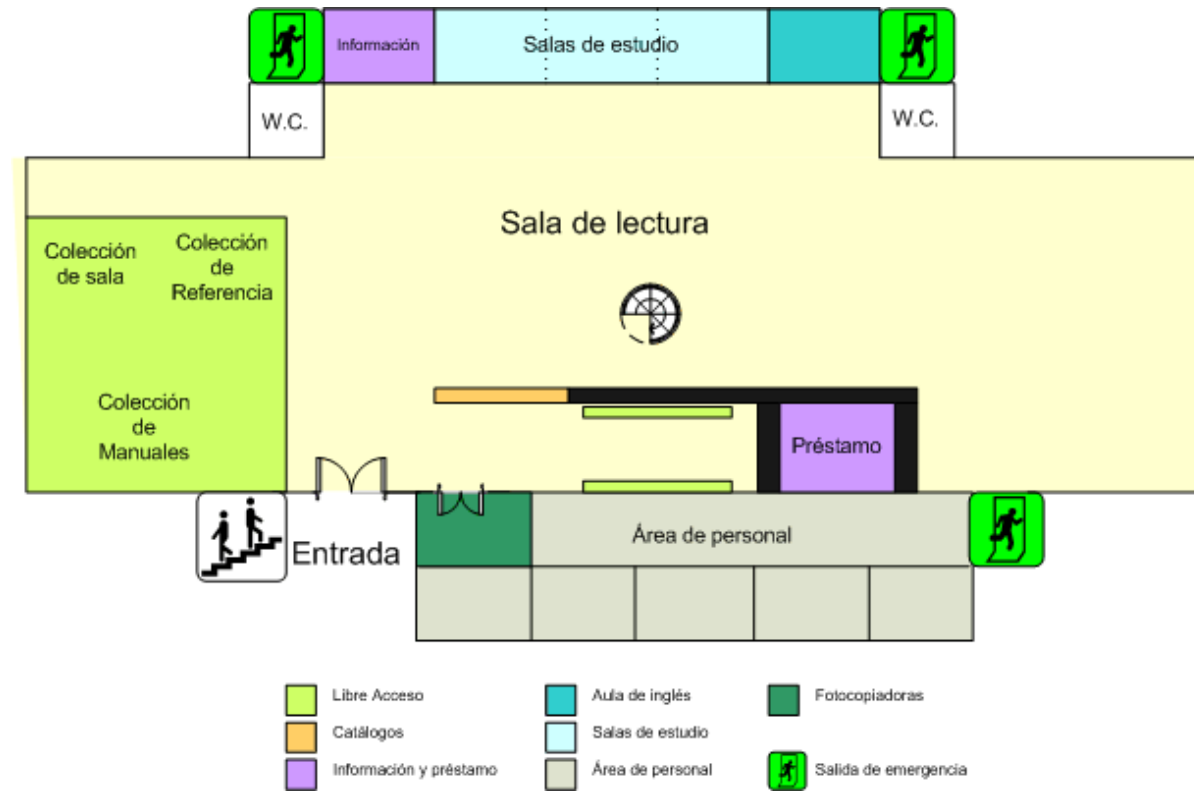
- Potente equipamiento informático
- Tecnología wi-fi
- Control y área de acceso
- Medidas de seguridad



VISITA A LA BIBLIOTECA



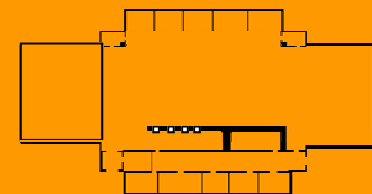
Planta primera



Puntos de acceso al catálogo

- 4 puntos de acceso para la localización en **CISNE** de los documentos que forman las colecciones:

- Libros
- Títulos de Revistas
- Bases de datos
- Otros...



Áreas de colecciones de libre acceso



M
330.
1
SAN

R
(03)
ENC

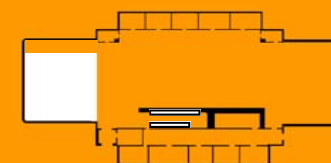
S
336.
7
ALB

- Bibliografía básica (S)
- Manuales (M)
- Obras de referencia (R)
- DVD.s (V)
- CD-ROM,s (CD)

- Ordenación por signatura correspondiente a las materias

- No se prestan los libros con etiqueta roja

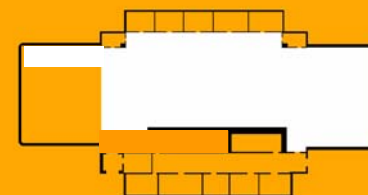
- Una vez consultados el personal de la biblioteca se encarga de su colocación.



Sala de lectura

- **600** puestos de lectura
- Acceso directo a las colecciones con signaturas R, M, S, V y CD
- Área central con 12 puntos de acceso público
- Áreas laterales silenciosas

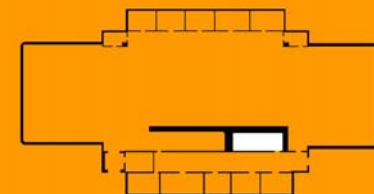
Respeto a las normas de comportamiento y a los demás usuarios.



Préstamo



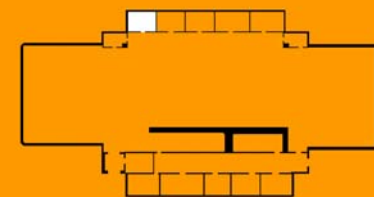
- Presentación del carné de biblioteca
- 4 libros por una duración de 15 días
- DVD 24 h. y fines de semana
- Desde el catálogo [CISNE](#) se pueden reservar y renovar los préstamos. Para ello se necesita el código de barras del carné de biblioteca y el [PIN](#)
- No se prestan las revistas, libros antiguos y otros documentos para garantizar su preservación.



Servicio de información bibliográfica



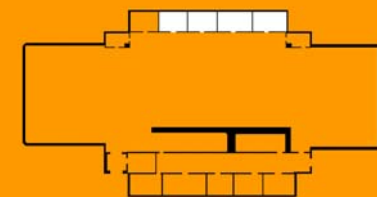
- Atención personalizada en la búsqueda y tratamiento de recursos
- 4 ordenadores para el acceso y recuperación de la información electrónica en cualquier soporte
- Apoyo en la edición electrónica y a campus virtual
- Formación para grupos reducidos
- Horario : 10:00 - 14:00
16:00 - 20:00





Salas de trabajo en grupo y aula de inglés

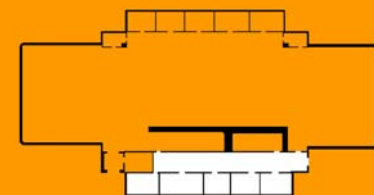
- 3 salas equipadas con 1 ordenador, destinadas al aprendizaje en grupo
- Reserva de salas para docencia
- 1 aula con 4 puestos preparados para cursos de inglés en línea



Área de personal

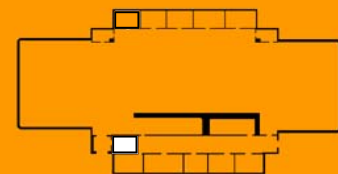


- Área de trabajo del personal de la biblioteca:
 - Dirección
 - Proceso técnico e información
 - Administración



Reproducción de documentos, digitalización, ...

- 5 Fotocopiadoras
- 1 escáner
- Autoservicio



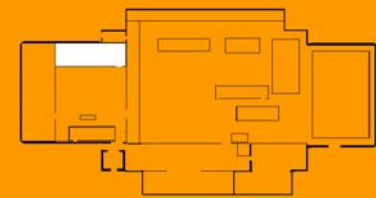
Planta Baja



Sala polivalente



- 32 puestos
- Utilización para:
 - Conferencias
 - Cursos de formación
 - Sala de trabajo
 - Uso de portátiles tecnología WiFi

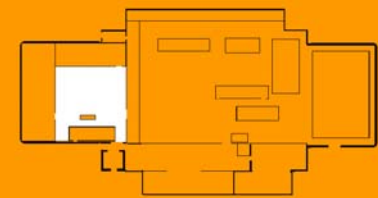


Hemeroteca



Revistas y estadísticas

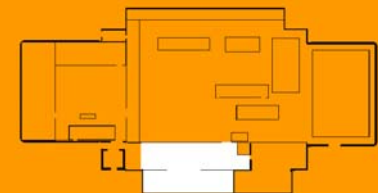
- 52 puestos
- Últimos 3 números
- Ordenación alfabética
- Libre acceso
- Excluidas de préstamo
- Utilización en todo el recinto
- Servicio de reprografía



Mediateca



- 32 Ordenadores con acceso a Internet y diferentes programas
- Puesto de trabajo para discapacitados visuales con tecnología Jaws
- Presentar el carné de la biblioteca
- Horario :
10:00 - 14:00
16:00 - 20:00



Depósito

Colecciones

Libros anteriores a 1999 (D)

Tesis doctorales (T)

Documentos de trabajo (W)

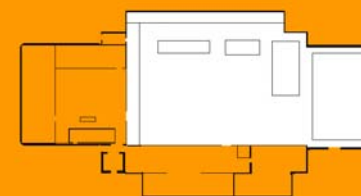
Obras del siglo XIX (FA)

Títulos de Revistas (PP)

Series de Estadísticas (E)

Petición en mostrador de préstamo

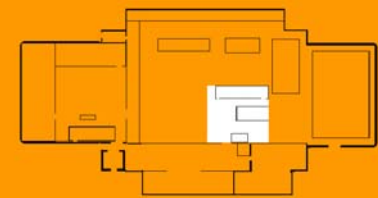
D 330. 16 VEB	T 1120	W 2 (924)
------------------------	-----------	-----------------



Zona de investigadores



- 33 puestos de trabajo restringidos a investigadores acreditados
- 6 ordenadores con las herramientas necesarias para la utilización de recursos electrónicos
- Atendido por bibliotecarios.



La Biblioteca es de todos

- Respeta el silencio en las zonas de trabajo
- Haz buen uso de las instalaciones y los fondos
- Esperamos vuestras sugerencias en el buzón o la web para mejorar servicios y colecciones
- Cuida la biblioteca como algo tuyo
- El incumplimiento de las normas se sancionará de acuerdo con el reglamento de la Biblioteca de la Universidad Complutense (BUC)

MUCHAS GRACIAS Y BIENVENIDOS

Octubre 2006

