

## REPORTAJE

del campus de Ciencias, de concepción similar al de Medicina, es decir, una construcción en forma de U con el frente muy abierto. El edificio de Matemáticas, del que ya están colocados los cimientos, además de cerrar la plaza permite un reajuste arquitectónico y de volumetría que ocultará la Facultad de Biológicas-Geológicas, que dentro del campus de Ciencias supuso en su día un elemento disonante por no guardar equilibrio con los otros edificios. Para el curso 1991/92 los estudiantes ya podrán cursar su carrera en el nuevo edificio, para el que se han presupuestado mil millones de pesetas, quedando la antigua Facultad de Matemáticas para uso exclusivo de la Facultad de Física. En la U que se formará en este campus quedará en el centro Químicas, de frente a la derecha Matemáticas, y a la izquierda Físicas. El nuevo edificio reproducirá el mismo tipo de construcción

que los actuales de Físicas y Químicas y tendrá el mismo tratamiento y diseño de fachadas.

La Facultad de Biológicas va a ser ampliada con la construcción de un nuevo edificio para el que han sido presupuestados mil millones de pesetas.

### Biblioteca Central de Humanidades

En el área de Humanidades los problemas más significativos se presentaban en el edificio de Filosofía B, infrautilizado desde hace años y con deficiencias de construcción ya que no soportaba el peso de la gran cantidad de libros almacenados en sus pisos superiores, por lo que hubo que bajar la biblioteca a las plantas

primera y segunda. El personal docente de esta Facultad carecía de despachos suficientes para desarrollar su labor investigadora y su trabajo habitual de profesorado.

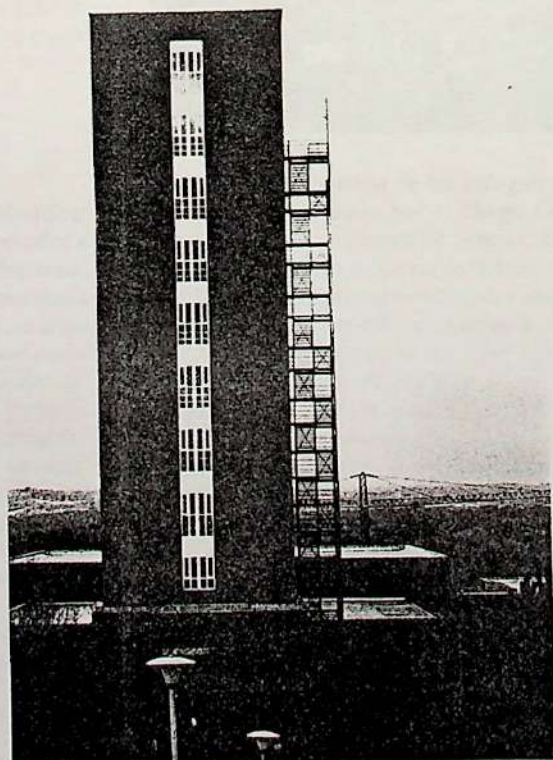
En el edificio de Filosofía, respetando la fachada, se ha procedido a la remodelación de todo su interior, dejando las plantas diáfanas para proceder a un nuevo planeamiento más acorde con las necesidades docentes y de estudio. Tras efectuar la obra necesaria, en el antiguo paraninfo de Filosofía B se va a instalar la biblioteca de humanidades, que contará con 300.000 volúmenes, estará totalmente informatizada y contará con un catálogo básico en el que se dispondrá de una reseña del contenido de cada publicación. En el proyecto colabora el Ministerio de Cultura y está previsto que en esta biblioteca se reciban todo tipo de publicaciones que afecten al área de humanidades. Su construcción y diseño servirá como modelo para el resto de universidades del país. Está previsto que las obras terminen durante 1990 y en su ejecución se van a invertir 344 millones de pesetas. Al trasladar a esta biblioteca todos los volúmenes escritos se desalojan espacios en Filosofía, Filología y Geografía e Historia, quedando así nuevas superficies disponibles para uso investigador y docente.

En el área de Medicina se ha construido un nuevo aparcamiento, con capacidad para 400 plazas, siendo este el primer paso que se da para la reordenación del tráfico que discurre por detrás de la Facultad de Farmacia, con la intención de dejar la plaza de Medicina para uso peatonal y de aparcamiento para el personal de la Universidad Complutense. También se ha recuperado el pabellón uno de Medicina, un edificio de 4.000 metros cuadrados que estaba en manos del Clínico de la Comunidad Autónoma de Madrid. El edificio ha sido rehabilitado se va a destinar a aula de las Facultades colindantes, fundamentalmente de Medicina. En este área van a continuar las obras para el reacondicionamiento paulatino de los laboratorios de Farmacia, en los que ya ha sido concluida la primera fase.

La Facultad de Odontología afronta también un profundo proceso de remodelación interna para adaptar el edificio a las nuevas enseñanzas que dispone la Comunidad Económica Europea. El actual edificio fue reconstruido e inaugurado en 1945, pero a estas alturas, con los cambios e innovaciones introducidas en esta disciplina se hace totalmente necesario disponer de otro tipo de instalaciones para que los licenciados que salgan de esta Facultad sean especialistas del más alto nivel. Las obras ya han comenzado y se prolongarán durante tres años, en los cuales se van a invertir 1.500 millones de pesetas para hacer todo el interior nuevo, crear nuevos laboratorios e incluso se han diseñado áreas de clínica simulada, en las que el alumno, por medio del aprendizaje interactivo entre el vídeo y el ordenador podrá simular todas las condiciones del trabajo clínico



*Nuevo edificio recientemente construido en el complejo de la Facultad de Ciencias Políticas y Sociología. Tras la remodelación de todo su interior quedan confortables despachos para el profesorado. En la otra imagen, Filosofía B, que presentaba problemas de infraestructura, ha sido remodelado en su totalidad.*



y dominar los procedimientos antes de que se le confíen los pacientes.

En la Facultad de Veterinaria se ha contratado la construcción del nuevo hospital de ganado, en el que está previsto invertir más de mil millones de pesetas. Este hospital era necesario para poder homologar el título de veterinarias, que está sometido a una directriz de la CEE. Está previsto que su construcción finalice en 1991. En este hospital se instalarán las granjas y establos para los animales y los quirófanos para que los alumnos puedan hacer prácticas. En el interior de la Facultad se han realizado obras en las conducciones de agua, gas, electricidad y alcantarillado ya que sobre todo este último se veía muy afectado por la proximidad del río Manzanares.

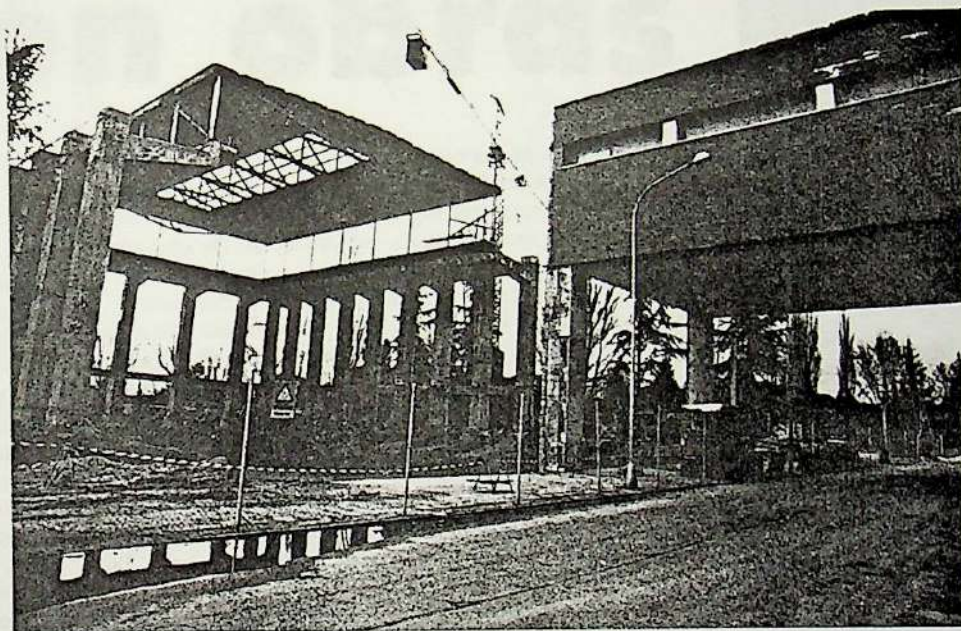
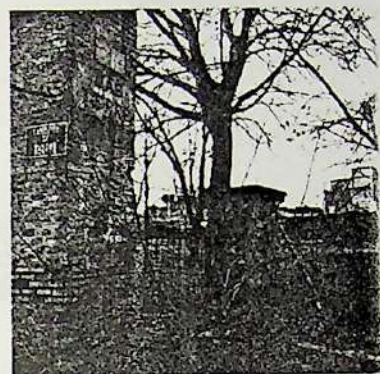
En la Facultad de Ciencias de la Información se ha procedido a la rehabilitación de la planta sótano, de 1.500 metros cuadrados en la que se han instalado medios técnicos que la carrera necesita, especialmente en cuanto a radio y televisión. Se han montado ocho cabinas de radio, totalmente insonorizadas y con la tecnología más avanzada para que los alumnos puedan hacer prácticas. También se han instalado tres salas de videoteca con cuatro proyectores cada una, dotadas de un sistema de auriculares para poder oír la proyección seleccionada. Las salas de multivisionado tiene capacidad para 200 personas. Se han adquirido asimismo medios técnicos de grabación, montaje y edición de vídeo, que han sido instalados en el ICE para que el profesorado pueda adaptarse y formarse en el uso de las nuevas tecnologías. En Ciencias de la Información se han instalado también unos laboratorios de microfilmado, dependientes de los servicios centrales, que se destinarán a la microfilmación de documentos y expedientes académicos de la Universidad Complutense. Este servicio comenzará a funcionar el próximo mes de febrero. También se han llevado a cabo en esta Facultad las obras necesarias para instalar la imprenta de un periódico.

## Más construcciones

Continuando con el campus de La Moncloa, está previsto para el próximo curso proceder a la remodelación de la Escuela de Enfermería, Fisiología y Podología, en la que se construirá una clínica podológica presupuestada en unos 200 millones de pesetas. También para el curso próximo está prevista la construcción de un aula anexo a la Escuela de Práctica Jurídica. En los colegios mayores de esta Universidad ha comenzado el proceso de reforma integral, que afectará a todos ellos. Su declaración por Bellas Artes como conjunto monumental hace que se ponga especial cuidado en no modificar su aspecto exterior, medidas que también se tienen en cuenta en cuantas obras se llevan a cabo en el recinto universitario de La Moncloa ya que está considerado un conjunto histórico-



Las obras abundan por todos los rincones del campus universitario. El antiguo paraninfo de Filosofía B (abajo) albergará la Biblioteca Central de Humanidades, y la Finca Mas Ferré, va a ser rehabilitada para dar cabida a institutos de investigación.



artístico. La rehabilitación de los colegios mayores, que ha comenzado por el Diego Covarrubias, costará 325 millones de pesetas. Están pendientes de realizar las obras de la biblioteca de San Bernardo y la recuperación para uso administrativo de los inmuebles de Donoso Cortés, n.º 65 y 67, lo que tendrá un coste aproximado de 400 millones de pesetas.

En el campus de Somosaguas, se ha construido un nuevo martillo de cinco plantas anexo al conjunto central de la Facultad de Ciencias Políticas, que se destinará a aulas y despachos para profesores. En las obras se han invertido 420 millones de pesetas, cantidad que se verá aumentada con la dotación mobiliaria del edificio.

En el mismo campus de Somosaguas se han invertido 300 millones de pesetas en reordena-

ción viaria, adaptación del campus y ajardinamiento. La fachada de Ciencias Económicas y Empresariales ha sido limpiada y los sótanos de Psicología están siendo acondicionados para usos varios. En esta última obra se van a invertir 120 millones de pesetas.

La antigua vivienda Más-Ferré, anexa al campus de Somosaguas, está siendo rehabilitada para convertirla en residencia y futuro instituto de investigación. El importe de estas obras supondrá aproximadamente 400 millones de pesetas.

Durante el mes de enero, la Gerencia está manteniendo conversaciones con los responsables académicos y administrativos de los distintos centros para proceder a la fijación de los proyectos definitivos de obras a desarrollar a lo largo de 1990.