

BOLETIN DE NOVEDADES

BIBLIOTECA DE
MEDICINA
UCM

ENERO - MARZO 2024



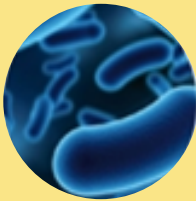
BIBLIOTECA DE MEDICINA
UNIVERSIDAD COMPLUTENSE MADRID



ÍNDICE DE MATERIAS



ANATOMÍA Y EMBRIOLOGÍA



BIOQUÍMICA, BIOLOGÍA CELULAR Y MICROBIOLOGÍA



CARDIOLOGÍA



FISIOLOGÍA



GENERALIDADES E HISTORIA DE LA MEDICINA

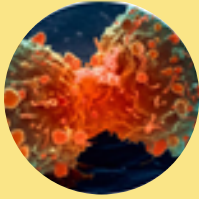


NUTRICIÓN Y DIETÉTICA





ÍNDICE DE MATERIAS



ONCOLOGÍA



OTRAS ESPECIALIDADES MÉDICAS



PATOLOGÍA



PSIQUIATRÍA, PSICOLOGÍA Y NEUROCIENCIAS

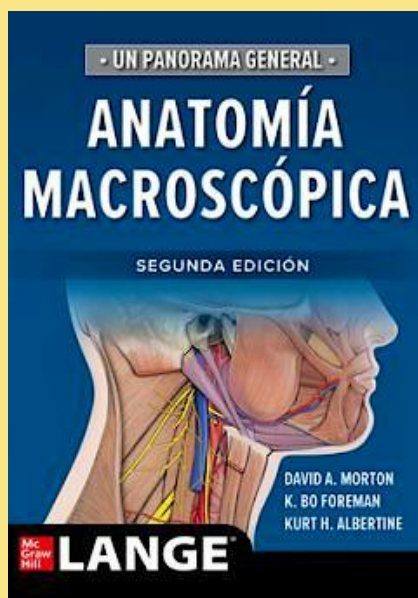
BOLETINES ANTERIORES



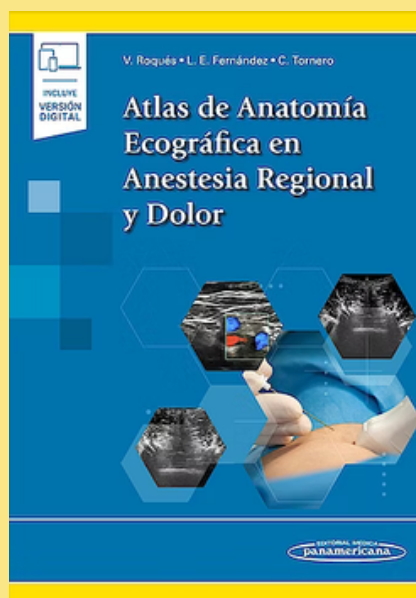


ANATOMÍA Y EMBRIOLOGÍA

(Pinche sobre las imágenes para obtener más información)



611 MOR



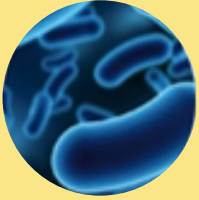
617-089.5 ROQ



611 POT

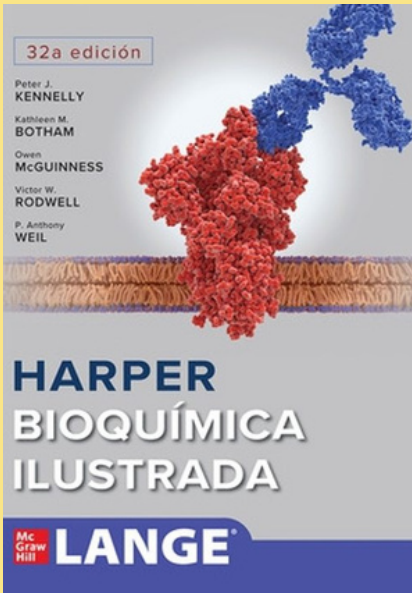
Ir al índice



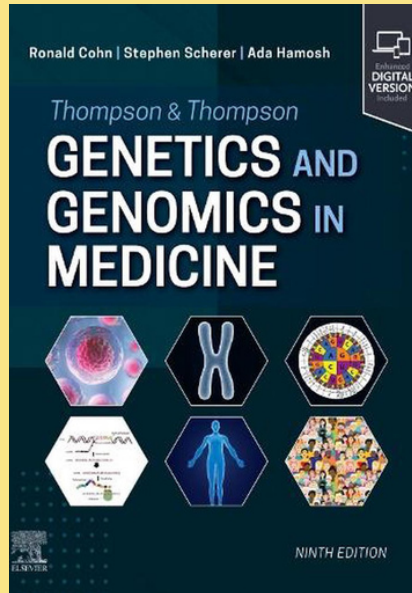


BIOQUÍMICA, BIOLOGÍA CELULAR Y MICROBIOLOGÍA

(Pinche sobre las imágenes para obtener más información)



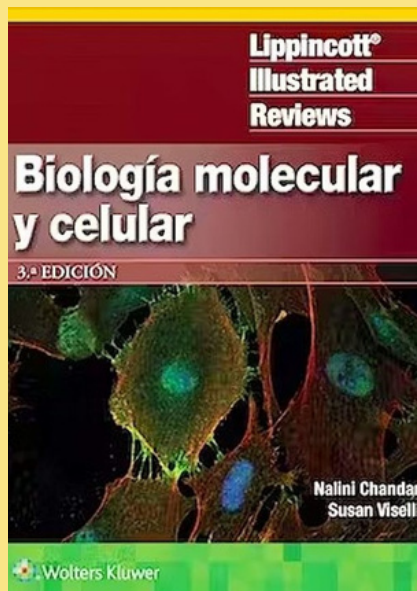
577.1 HAR



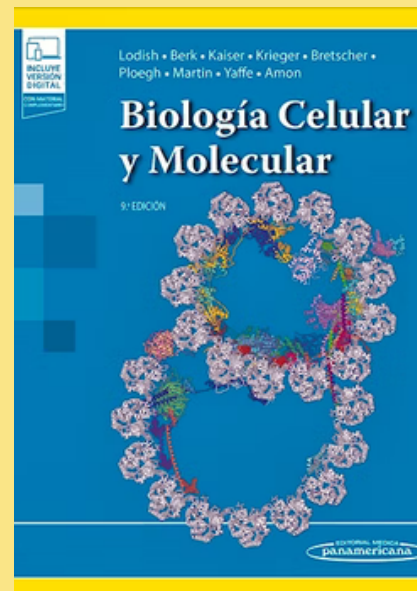
575 THO



576.8 BEC



577.1 CHA



576 BIO

Ir al índice





CARDIOLOGÍA

(Pinche sobre las imágenes para obtener más información)



616.12 CAR

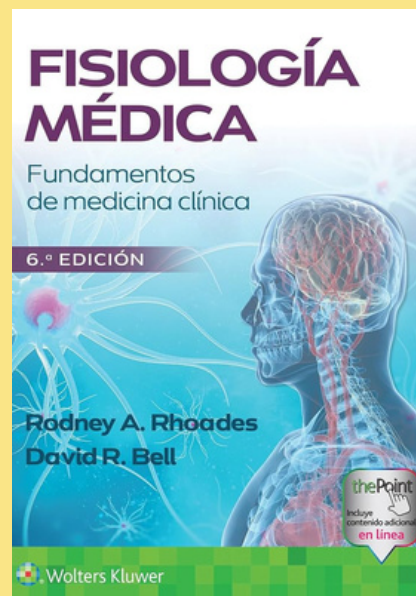
Ir al índice





FISIOLOGÍA

(Pinche sobre las imágenes para obtener más información)



612 FIS

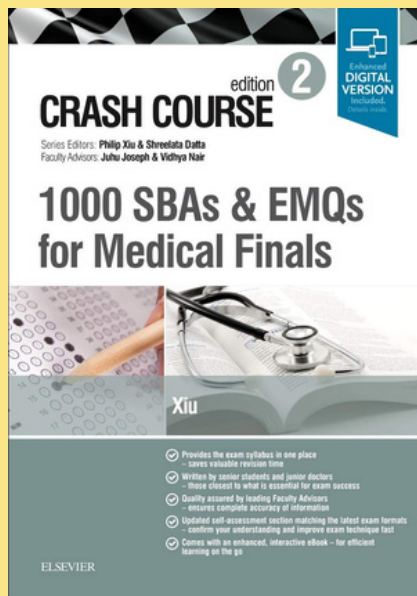
Ir al índice



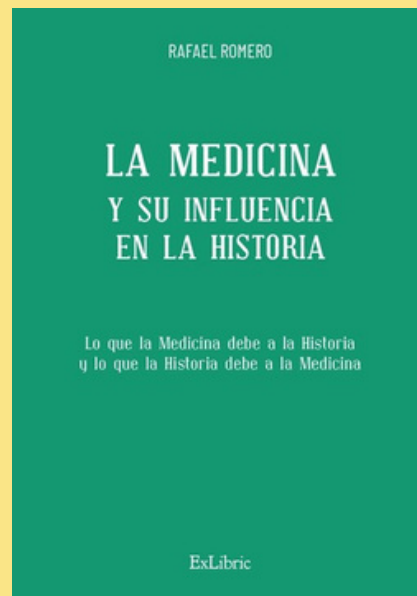


GENERALIDADES E HISTORIA DE LA MEDICINA

(Pinche sobre las imágenes para obtener más información)



661(079) SBA



DI 135

Ir al índice



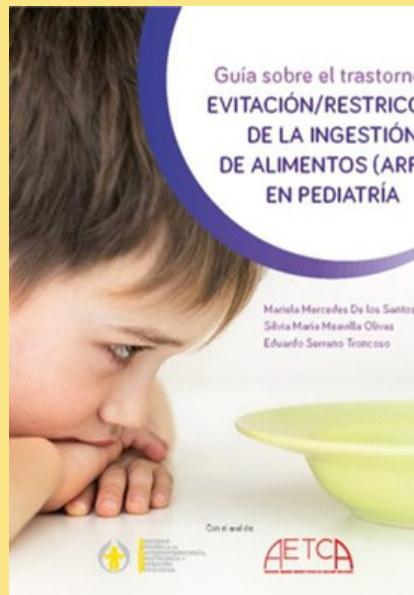


NUTRICIÓN Y DIETÉTICA

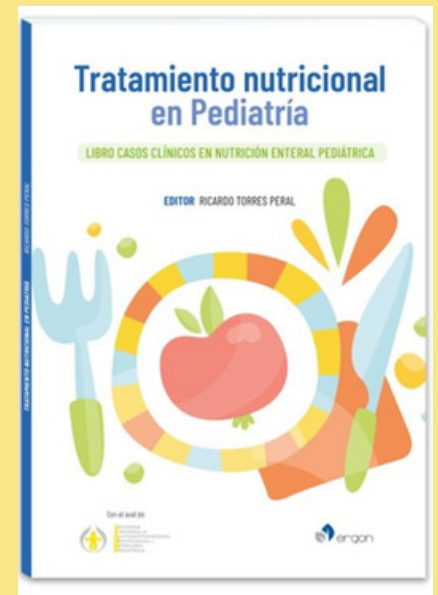
(Pinche sobre las imágenes para obtener más información)



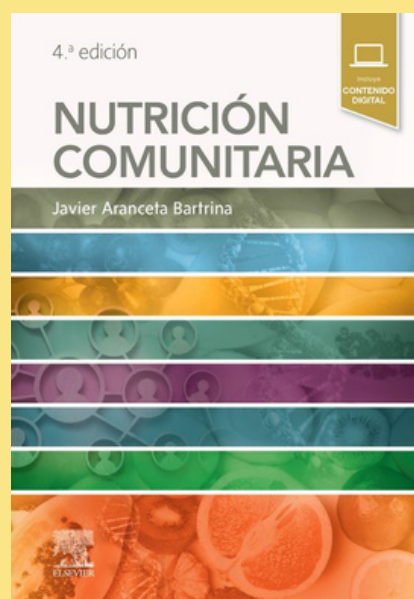
664.8/.9 AGE



616.33/.34-053.2 SAN



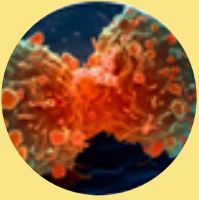
616.33/.34-053.2 TRA



612.39 ARA

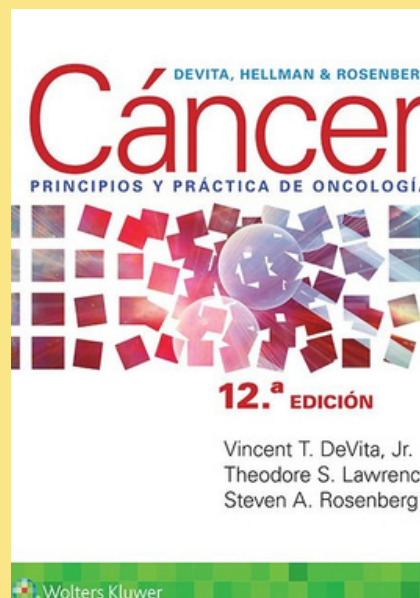
Ir al índice





ONCOLOGÍA

(Pinche sobre las imágenes para obtener más información)



616-006.04 CAN

Ir al índice



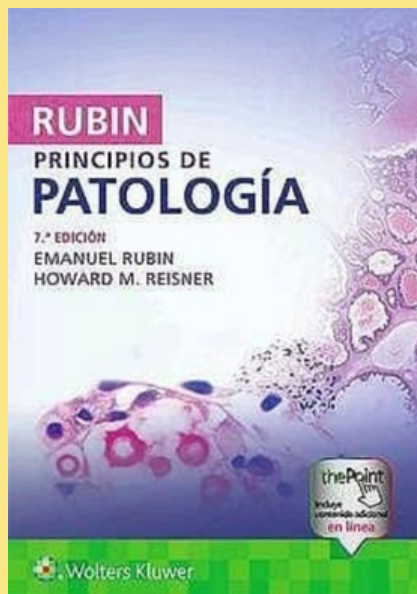


OTRAS ESPECIALIDADES MÉDICAS

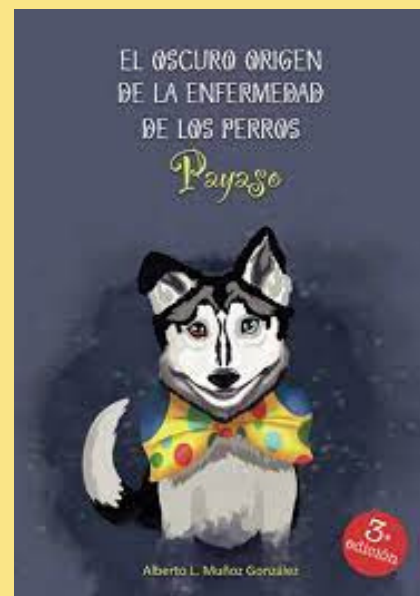
(Pinche sobre las imágenes para obtener más información)



617-089.844 GAR



616-091 RUB



DI 125



616.8-009.836 ALB



616.7 MAN



616-053.9 HUG

Ir al índice



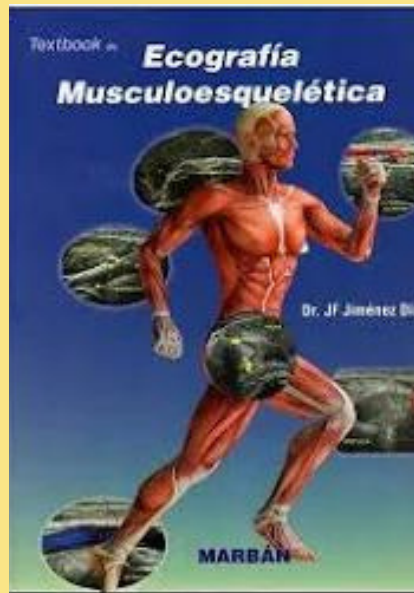


OTRAS ESPECIALIDADES MÉDICAS

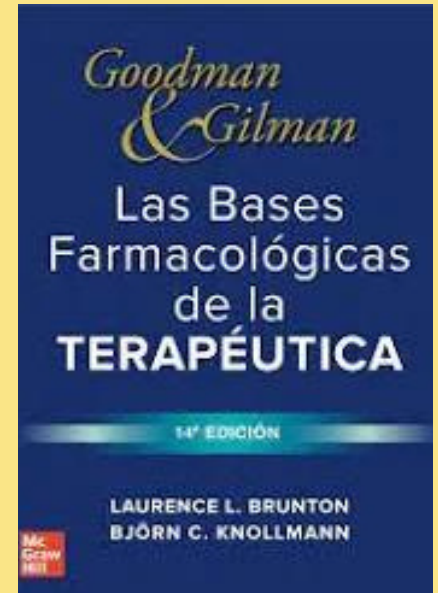
(Pinche sobre las imágenes para obtener más información)



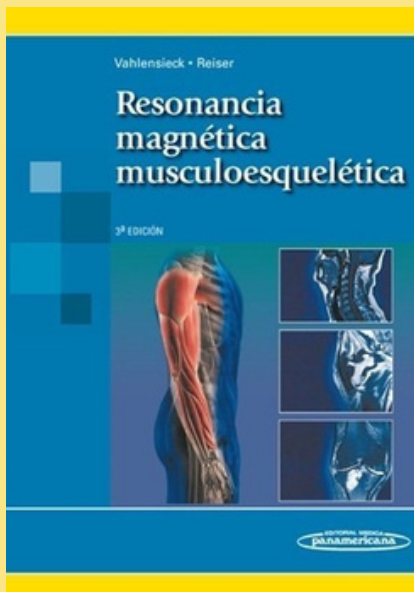
616-089.843 PRO



616.74-073.43 JIM



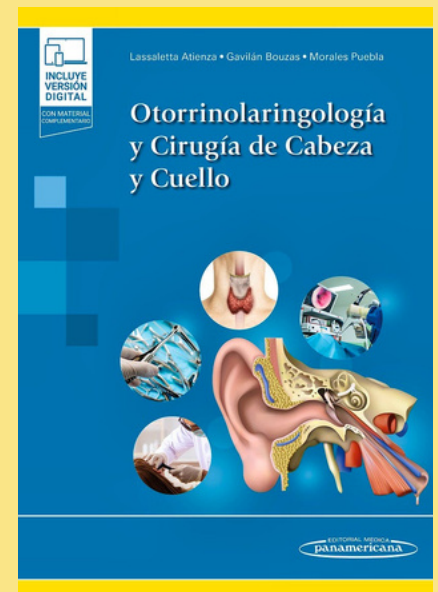
615.01/.03 BAS



537.635 RES



616.43 END



616.21 OTO

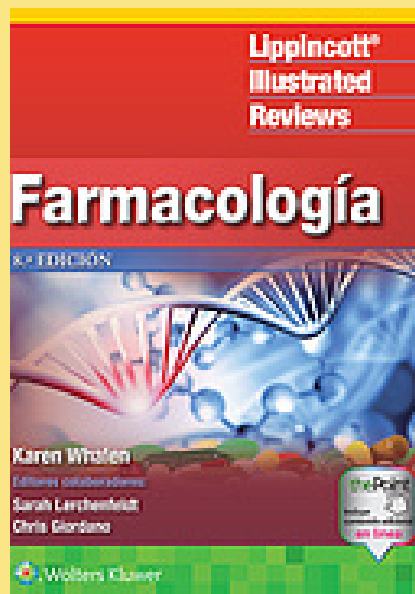
Ir al índice





OTRAS ESPECIALIDADES MÉDICAS

(Pinche sobre las imágenes para obtener más información)



15.01/.03 WHA

Ir al índice





PATOLOGÍA

(Pinche sobre las imágenes para obtener más información)



615.214 LOP



576.8 BEC

Ir al índice





PSIQUIATRÍA, PSICOLOGÍA Y NEUROCIENCIAS

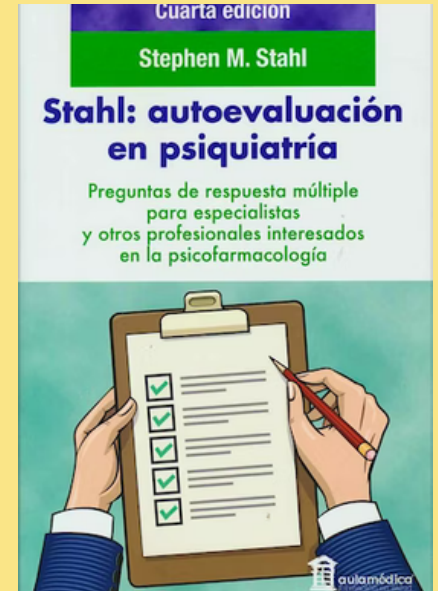
(Pinche sobre las imágenes para obtener más información)



616.89-07 DSM



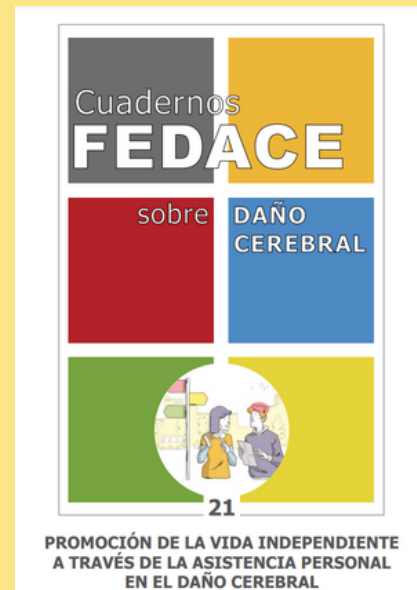
616.89 FUN



615.214 STA



616.89-008.48 PAT



616.831-053.2 PRO

Ir al índice

